



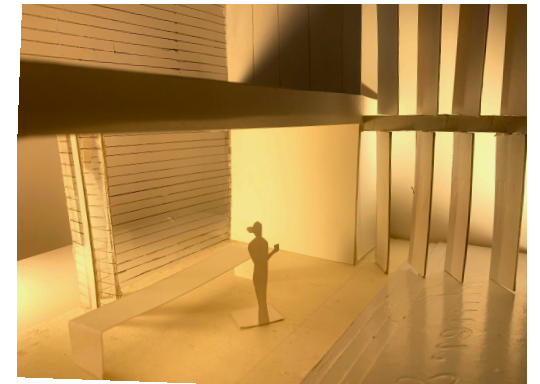
Uttryck

Entrédel.
Fokus på väggar och tak i terracotta.
Modellera, kartong och sladd.



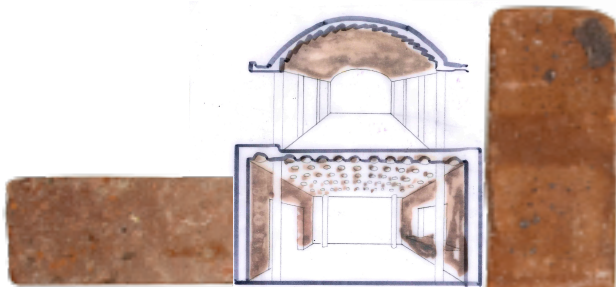
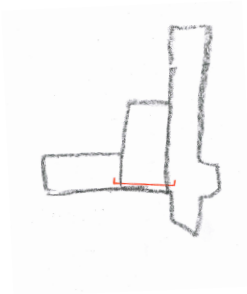
Konstruktion

Fortsättning av valvtak.
Uppbyggnad och konstruktion i fokus.
Kartong, blompinnar, fiskelina.



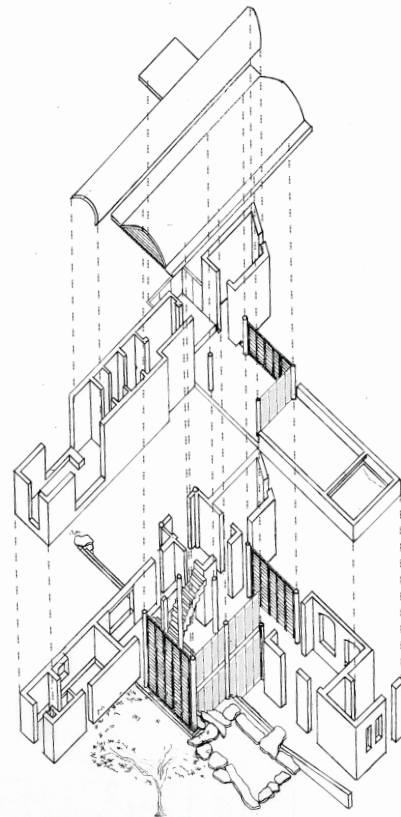
Rum

Samma rum som konstruktionsdel.
Ljus och det rumsliga i fokus.
Kartong, akvarellpapper, plast.



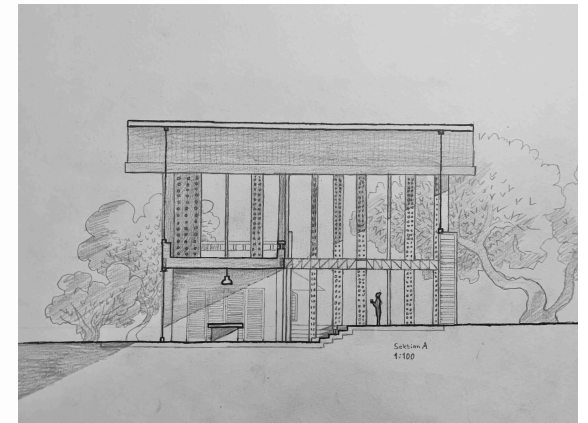
Uttryck

Tvärsektion entrédel.
Fokus på tak och väggar i terracotta.
Resterande delar av byggnad
reducerad till terracottablock för form
och material.



Konstruktion

Sprängd axonometri som visar de olika
byggnadselementen samt utformning av de
olika våningsplanen.



Rum

Längdsektion som visar det öppna
flödet genom rummet, förstärkt med
ljus som skiner rakt igenom.

Wall House

Anupama Kundoo
2000

Auroville, Indien

