

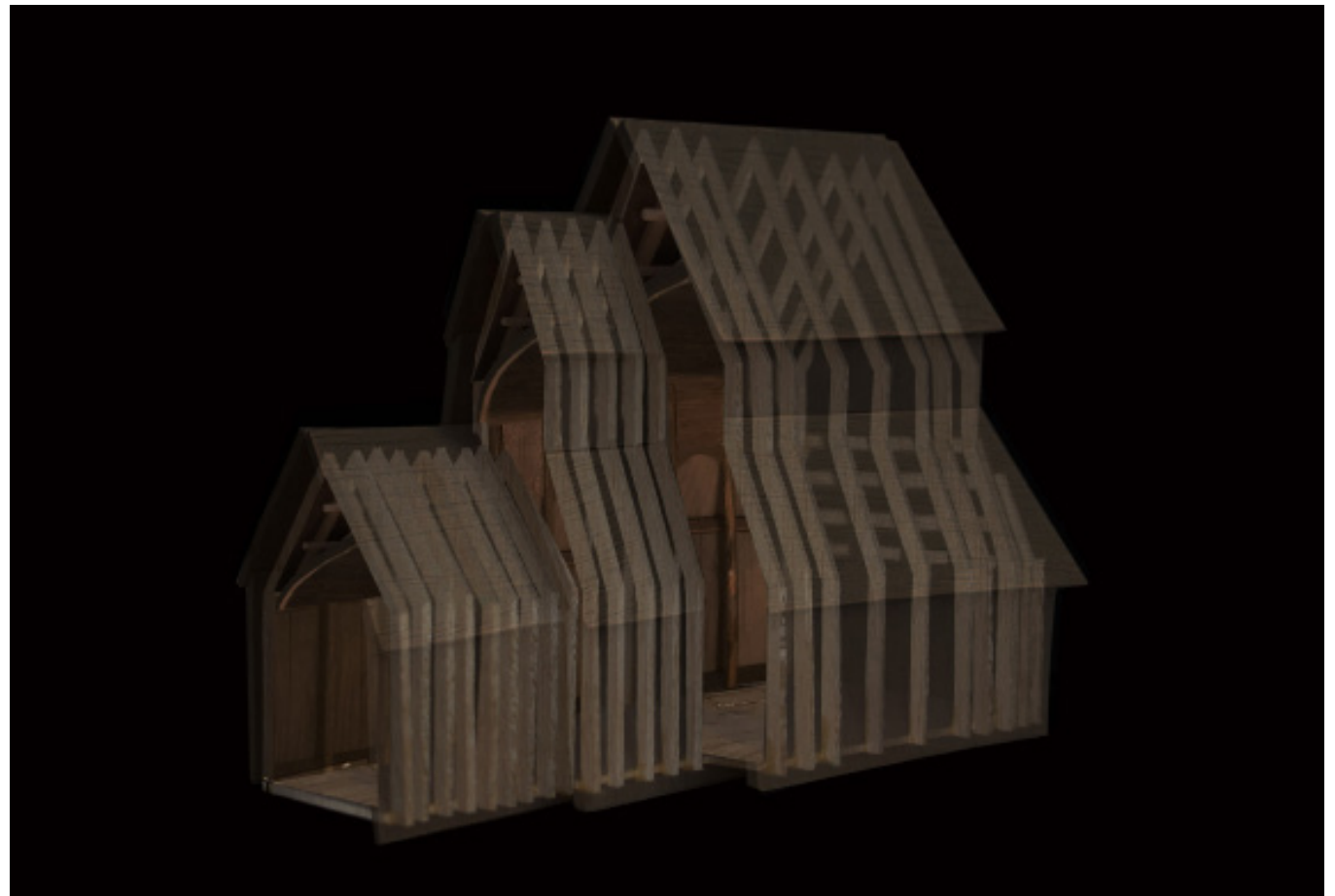
---

# MORF

**Urnes stavkyrka** är en kyrka belägen i sydvästra Norge. Den uppfördes år 1130 och är landets äldsta bevarade stavkyrka. Sedan 1979 finns byggnaden med på Unescos världsarvslista.

**Kyrkan är byggd** med stavteknik enbart i trä. Utvändigt är fasaden intjärad, medan byggnaden invändigt pryds av ornament från både asatro och kristendom.

**Byggnadens** ålder och konstruktion är inte det enda som utnämner sig. Det kringliggande landskapet är spektakulärt med varierande topografi bestående av grönska, berg och fjordar.

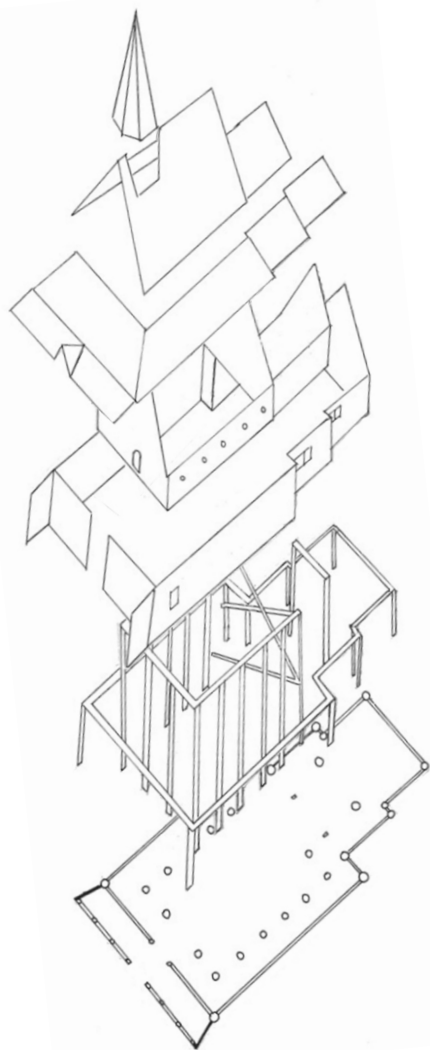


---

## URNES STAVKYRKA

Sandra Erlandsson  
Maja Olsson  
Axel Lindbäck

# RITNINGAR



## Konstruktion

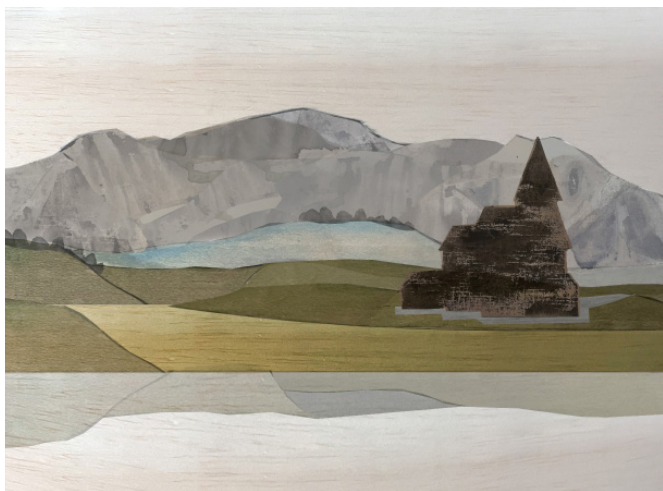
Stavkyrkan är byggd av trä och har en bärande konstruktion av stolpar som står på liggande syllar. Stolparna är kyrkans bärande element och fungerar som en ram för de plankor som sedan bildar kyrkans väggar. Kyrkans tak har en skarp lutning vilket förhindrar snösamling.

**Ritning:** Axonometrisk ritning av kyrkans grund, bärande system, väggar och tak.

## Uttryck

Kyrkan ligger högt belägen och blickar ut över fjorden. Den står dominant och stark i sitt strama formspråk, vilket kontrasteras av det dramatiska landskapet. Nästan tusen år gammal känns kyrkan lika evig som fjorden.

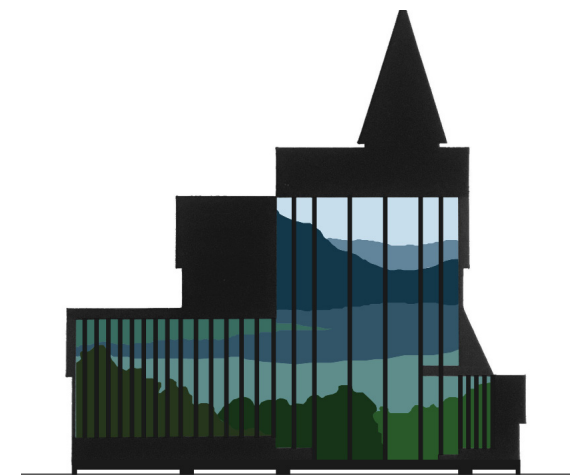
**Ritning:** Tolkande ritning av fasad och kringliggande landskap



## Rum

Kyrkans rum varierar i öppenhet och rymd. Takhöjden och golvnivån skiftar vilket leder till olika upplevelser av rummen. Dessa demonstreras i ritningen där tätheten mellan stavarna talar om hur slutet rummet är. Landskapet i bakgrunden representerar det öppna, och syns mer eller mindre beroende på rum.

**Ritning:** Tolkande sektionsritning



# MODELLER

---



## Konstruktion

Urnes Stavkyrka är en tektonisk byggnad som tydligt visar hur den är konstruerad. Träets egenskaper är utnyttjat i såväl det bärande och stabiliserande systemet som till dekoration. Inga spikar har använts till bygget och istället är det olika trädelar som håller samman den genom tappsammanfogning.

**Modell:** Balsaträ, lim och lera. Patina av bläck & kol.



## Uttryck

Absid, kor och skepp visas tydligt i huskropparna. Rymmet mellan delarna för tankarna till en babushkadocka där varje kropp rymmer en mindre som går att plocka ut. Modellens delar är fristående och går att fällas ut och in.

**Modell:** Balsaträ. 3mm tjocklek.



## Rum

När man träder in i kyrkan är rummet relativt litet, med lågt i tak och höjt golv. Två trappsteg ner i skeppet vidgas rummet och takhöjden ökar. Ju längre fram man kommer i kyrkan desto mer slutna blir rummen. Ramarna i modellen bygger på detta mönster och deras ökande täthet indikerar rummets varierande slutenhet.

**Modell:** Balsaträ. 2mm tjocklek.