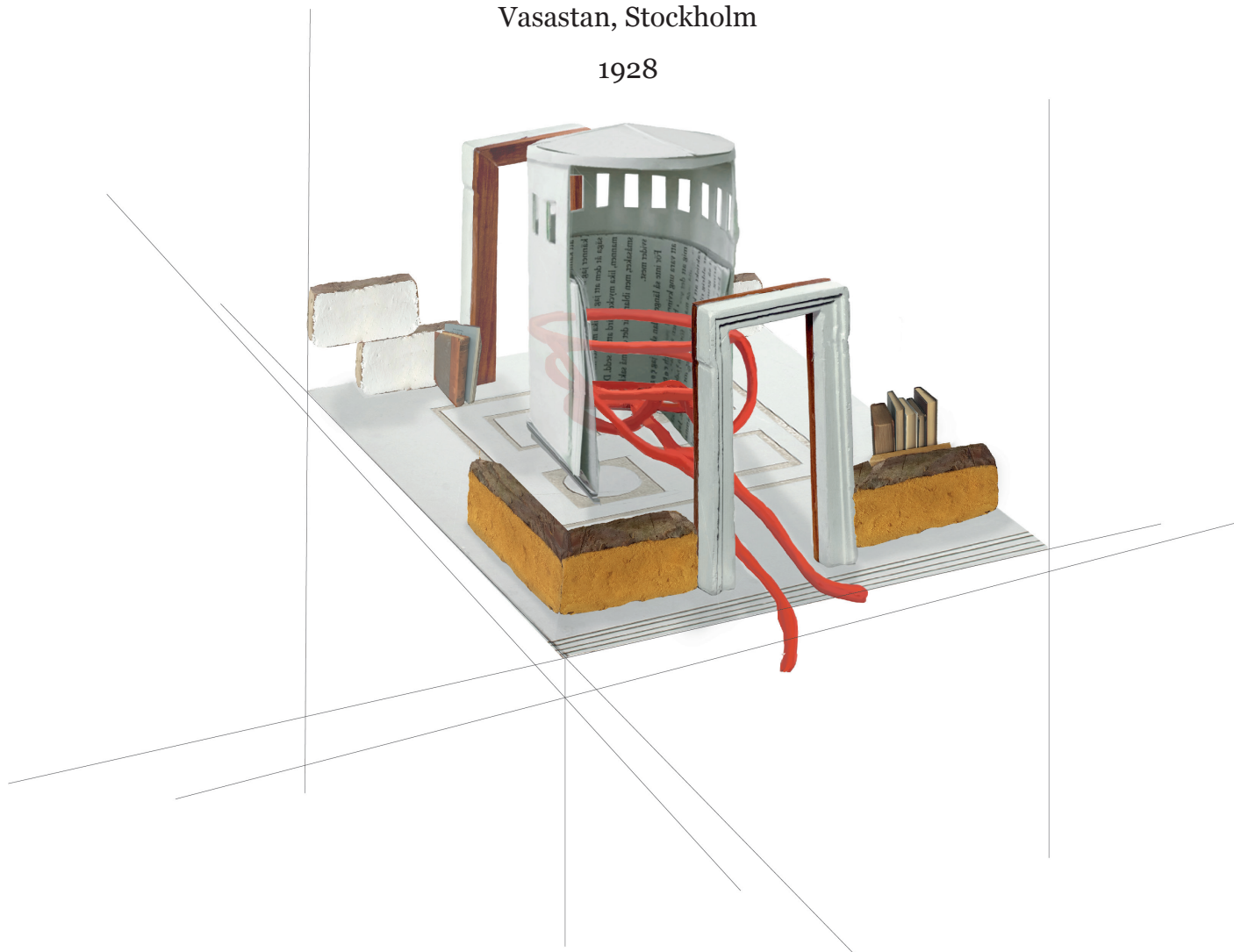


# STOCKHOLMS STADSBIBLIOTEK

Arkitekt: Gunnar Asplund

Vasastan, Stockholm

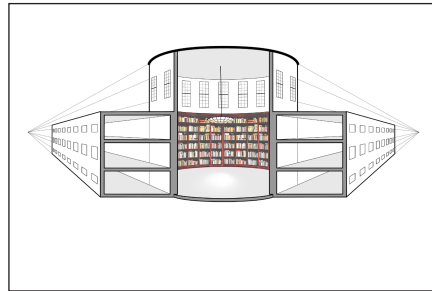
1928



# TOLKANDE RITNINGAR

Att skapa en tolkande ritning gav oss stort utrymme för våra egna upplevelser av byggnadens element. Istället för att förhålla oss till regler om hur en traditionell ritning ska se ut lät vi oss inspireras och vara kreativa.

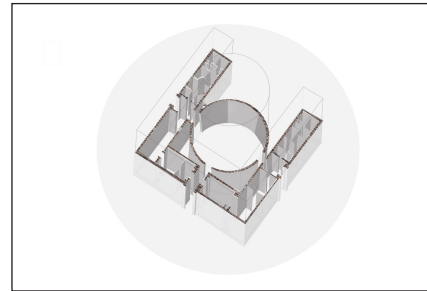
Rum



I ritningen undersöks det hur tomrummet i den cirkulära rotundan står i kontrast till de omringande längornas mindre rum konstruerade i räta linjer. Ritningen förstärker även hur de bokhyllor som löper längs rotundans väggar blir ett typ av rumsbildande element. Bokhyllornas rundade form innebär även att rotundans formuttryck tas in i det inre rummet och inte bara kan beskådas utifrån.

- Greta

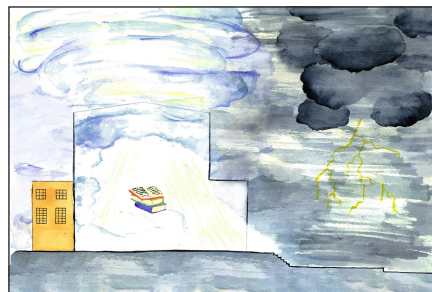
Konstruktion



Ritningen undersöker enkelheten och helheten hos konstruktionen och materialet och jag har därför förenklat och skalat av byggnaden till enkla volymer. Det huvudsakliga konstruktionsmaterialet är murbruk vilket ställer krav på en i huvudsak vertikal lastnedföring. Byggnadens enkla geometri och rättframma uttryck går igen i konstruktionen och skapar en soliditet och tyngd hos byggnaden som helhet.

- Petra

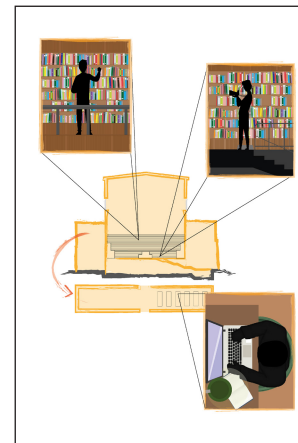
Uttryck



Här utforskas känslan som uppstår när man kommer in i det lugna biblioteket från den trafikerade gatan utanför. Tanken är att det då ska kännas som om man kommit till himlen. Högt i tak, vita väggar, fönster nära taket som släpper in dagsljus samt stillhet och tystnad skapar en känsla av att befinna sig bland moln. Ett lugn infinner sig och för en stund tar böckerna och historiernas värld över.

- Hanna

Bruk



I den tolkande ritningen ligger fokuset på aspekten användning. Vad finns det för olika användare av stockholms stadsbibliotek och vilka delar av byggnaden används till olika saker. In i Rotundan, den delen av byggnaden som man vanligtvis symboliserar med stockholms stadsbibliotek är den naturliga vägen som går rakt upp för trapporna efter man har klivit in i byggnaden. I rotundan samlas bland annat turister som man kan se ta bild på den vackra arkitekturen men även de som endast ska låna en bok. I flyglarna som omringar byggnaden finns det även plugg- eller läsbänkar där man kan se folk studera eller läsa en bok.

- Oskar

# TOLKANDE MODELLER

Med våra modeller undersökte vi hur flera av byggnadens aspekter kunde beskrivas på ett spännande sätt. Vi använde oss av flera olika material, allt från senapspulver till gips, för att få in flera perspektiv och ge en så bred bild av byggnaden som möjligt.

Rum

Modellen visar ytterligare på hur bokhyllorna bildar ett rumsbildande element. I modellen är det även fokus på just rotundan för att utmärka dennas funktion gällande både bruk och formuttryck för stadsbiblioteket.

- Greta



Konstruktion

Modellen ska föreställa ett litet utsnitt i väggen på byggnadens cylinderformade mitt och göra tydligt vilka material som använts från utsidan till insidan. Tegeluppyggnaden döljs av ett lager orange puts och på insidan är väggen vitputsad och delvis täckt av höga bokhyllor i trä fyllda av böcker.

- Hanna

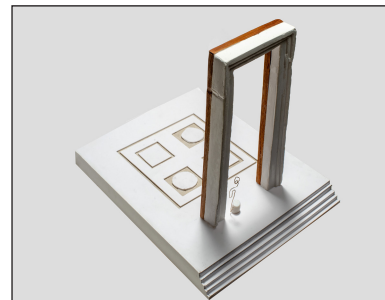


Uttryck

I modellen har jag undersökt uttrycket i övergången mellan ute och inne via materialitet. Jag har försökt förenkla sambandet och förhållandet mellan dem genom att plocka en detalj från byggnaden och låta den representera helheten.

Modellen är gjuten efter portalerna som ramar in de tre entréerna och leder in i byggnaden, där insidan speglar min analys av material och form i de inre rummen i byggnaden, och utsidan de yttre. Jag har fokuserat på byggnadens upphöjda position, tyngd och avskalade yttre, samt de inre rummens detaljmedvetenhet, exklusivitet och koppling till de yttre.

- Petra



Bruk

I den tolkande modellen ligger fokus på rörelseaspekten i byggnaden där modellen följer ett övergripande rörelsemönster genom huvudentren och in i rotundan. Man kan sedan ta sig upp mellan de olika våningsplanen genom trappor både inuti rotundan men även "bakifrån". Modellen är byggd i tjock ståltråd samt maskeringstejp och akrylfärg.

- Oskar

