

S:t Petri kyrka Klippan

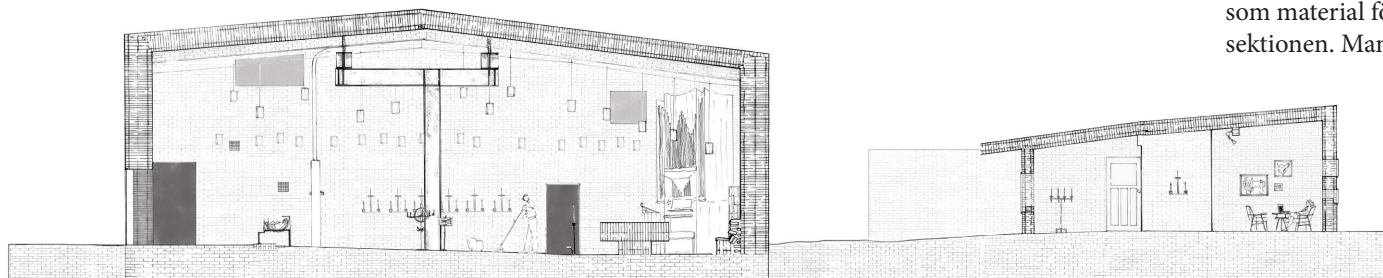
Petrikyrkan etablerades år 1966 i Klippan, Skåne. Arkitekten bakom kyrkan är Sigurd Lewerentz, som vid tiden för bygget var 77 år gammal och väldigt självsäker i sitt arbetssätt. Lewerentz var själv på plats nästan varje dag för att övervaka bygget, och hade en grundregel som satt prägeln på hela kyrkans uttryck: klyv aldrig en tegelsten, och respektera materialen - de mest defekta tegelstenarna placerades medvetet i ögonhöjd. Kyrkan är okonventionellt konstruerad med snäva lyktstolpar, lutande golv, ojämna ytor och mycket begränsat ljusinsläpp. Allt noga uttänkt för att forma upplevelsen såväl in som utanför bygganden - en upplevelse så speciell att den lockar arkitektur- och historieintresserade såväl som religiösa besökare.

Många som besöker kyrkan upptäcker att huvudingången är svårhittad. Detta är helt avsiktligt. Lewerentz liknade det vid att hitta vägen till gud som kräver ansträngning och intresse. Vår morf anspelar på detta. Man måste leta sig fram för att de olika delarna ska träda fram.

I vårt arbete har vi utgått från aspekterna konstruktion, rum och uttryck.

RITNINGAR

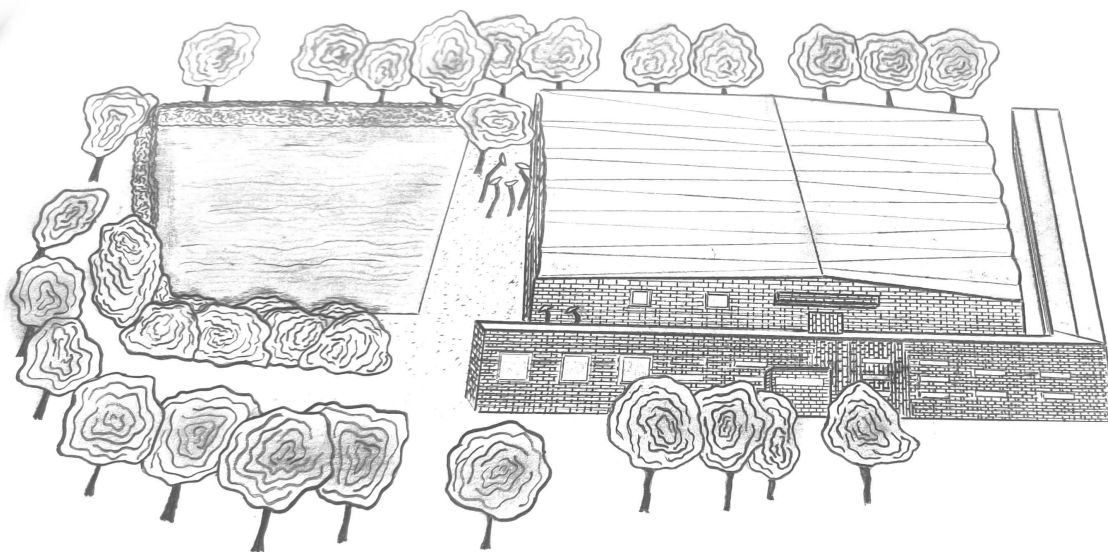
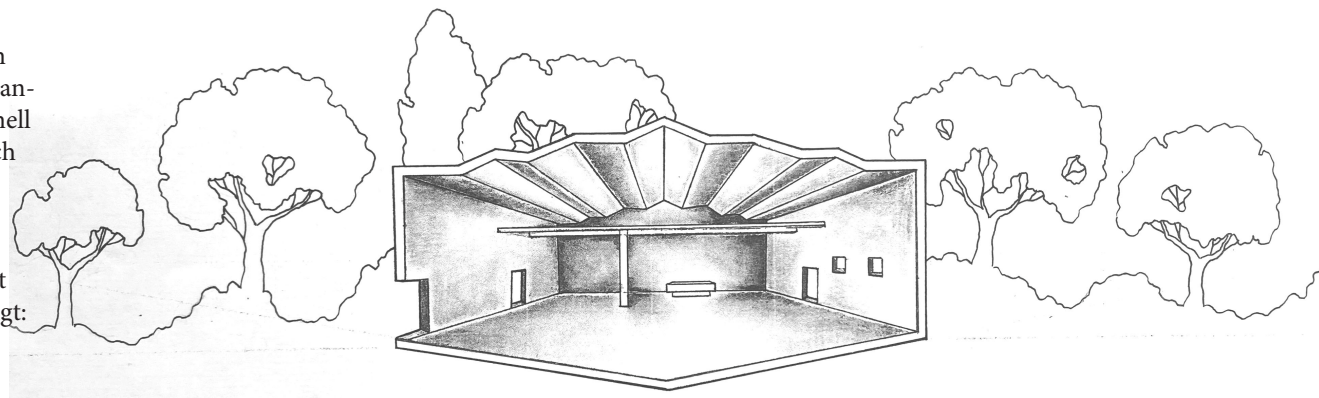
Lykke Elinder, Noa Bjurfjäll, Tilde Säaf



Konstruktion - Denna sektion ska visa på rummens texturer och interiörer. I mitten av kyrksalen står det stora järnkorset som ser ut att hålla upp hela rummet. I taket hänger lamporna i långa vajrar och fönster och dörröppningar är som utskurna hål. Kyrkan är starkt tektonisk i brutalistisk stil med råa material och synliga konstruktionsdelar. Teglet står i centrum som material för golv, väggar och tak och finns gestaltat i hela sektionen. Man ser även bland annat kyrkans dopfont, orgel, altare och olika ljuskällor. I den högra byggnaden på sektionen kan man se kyrkans samtalsrum.

Rum - Ritningen är menad att fånga kontrasten mellan kyrkorummet och världen utanför. Rummet är omslutande, mörkt, och djupt, medan utsidan blir tvådimensionell och avlägsen. Därför är omgivningen minimalistisk och platt, medan rummet är i perspektiv och hårt skuggat.

Altaret är upplyst, då den sparsamma belysningen i kyrkorummet leder en i den riktningen. Kyrkorummet är inbjudande, och tar fokus från det som där är oviktigt: den verkliga världen. Ritningen är i skala 1:200 och är ritad i blyerts och tusch.

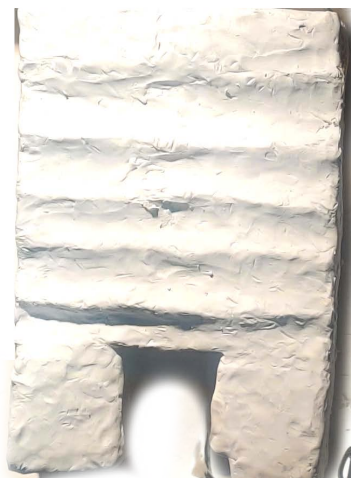


Uttryck - St Petrikyrkan i Klippan framhävs med sin regelbundna tegelläggning i kontrast till den omkringliggande naturens osymmetri. Men vid närmare anblick av kyrkan tydliggörs många små, välgenomtänkta oregelbundenheter i det till synes väldigt regelbundna

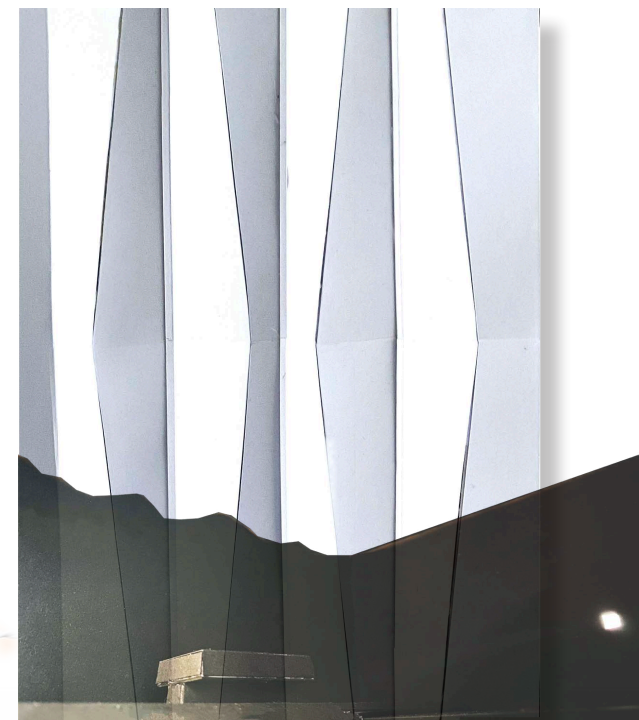
bygget. Ett murverk där teglet löper olika riktningar och där de olika tegelstenarna tillåts ha sin unika karaktär med respektive "defekter" tillsammans med lyktstolpar som är krökta istället för raka är några av de små detaljer som förmedlar kyrkans starka och unika uttryck.

Modeller

Lykke Elinder, Noa Bjurfjäll, Tilde Sääf



Uttryck - Denna modell avser att förmedla en helhetsbild av Kyrkan tillsammans med intilliggande församlingshem. Kyrkan utmärks av en väldig tyngd som uttrycks med materialet, vilket förmedlar en nästan klosterlik känsla. Detta har försökts efterliknas med lertexturen i modellen. Kyrkan lyckas förmedla ett yttre som är väldigt lågmålt, samtidigt som detaljrikedomen gör det väldigt iögonfallande och uttrycksfullt. Ingången till Kyrkan kan vara svår att hitta för besökare, men uttrycket får en att vilja leta och se vad som försiggår på insidan av denna egenartade byggnad.



Konstruktion - Kyrkan hör snarare till jorden än himmeln med sitt mörka tegel och bastanta former. Lite som att den växer upp ur marken. Här tar denna modell avstamp. Väggarna och taket är gjutna i gips och sedan färgade för att få ett ... intryck. Marken är gjord i gipsblanda jord. I mitten står järnkorset som bärande element. Teglet i grunden ska anspela på att det är byggnadens viktigare material.



Rum - Modellen är konstruerad för att göra tydlig skillnad mellan kyrkorummets in- och utsida. Det svart-vita förstärker kontrasten däremellan, och fönstren är konstruerade för att se större ut på utsidan än insidan - världen utanför blir desto mer avlägsen, mindre, när man är i kyrkorummet. Den svarta färgen försvårar även insynen i rummet - avgränsningen mellan de båda rummen förstärks. Golvets lutning är förstärkt, medan marken utanför är tillplattad och förenklad. Modellen är i skala 1:100 och konstruerad i papp, trädet i ståltråd och häftmassa.