

Notre Dame du Haut

Linnea Johansson, Greta Söderström, Anton Whitaker

ATHA01

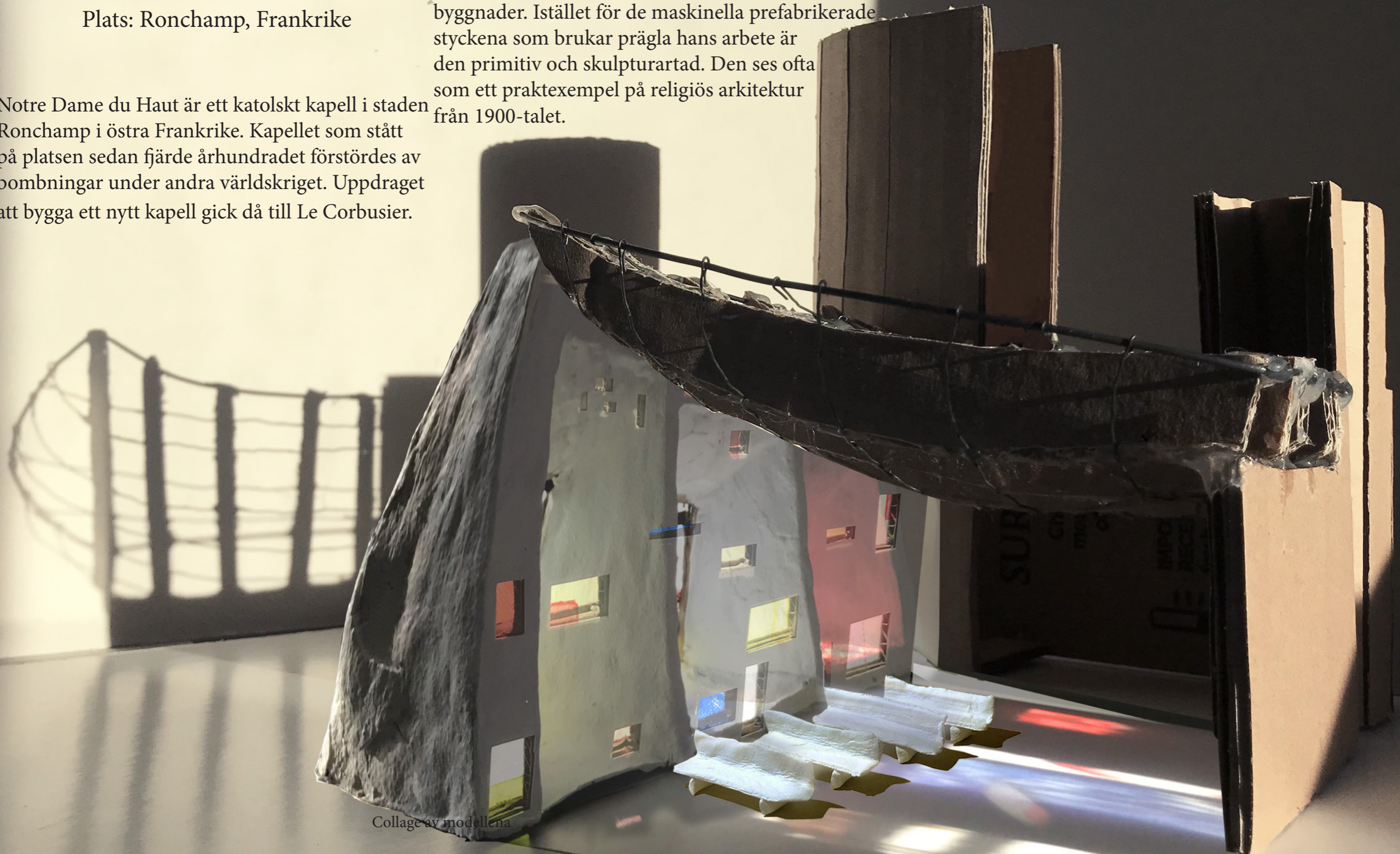
HT 2020

Byggnadsår: 1954
Arkitekt: Le Corbusier
Plats: Ronchamp, Frankrike

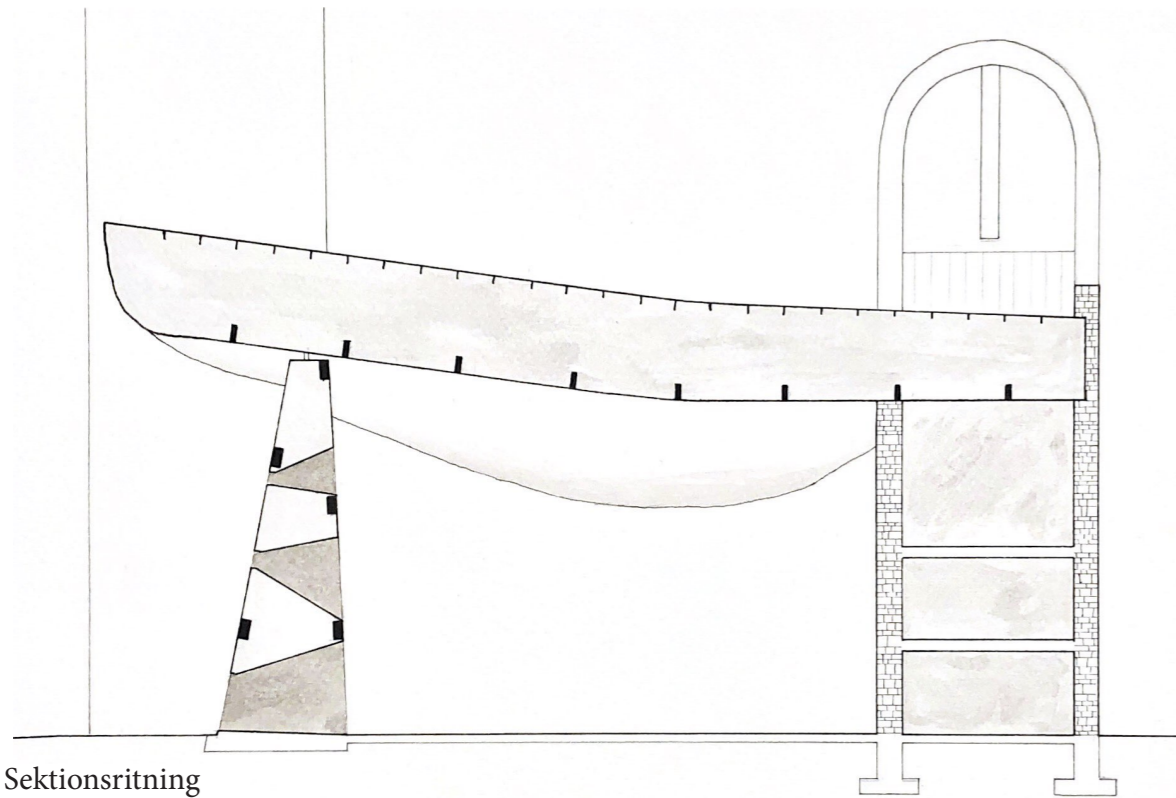
Byggnaden är ett praktexempel på Corbusiers arkitektur, men står ändå ut från hans andra byggnader. Istället för de maskinella prefabrikerade styckena som brukar prägla hans arbete är den primitiv och skulpturartad. Den ses ofta som ett praktexempel på religiös arkitektur från 1900-talet.

Notre Dame du Haut är ett katolskt kapell i staden Ronchamp i östra Frankrike. Kapellet som stått på platsen sedan fjärde århundradet förstördes av bombningar under andra världskriget. Uppdraget att bygga ett nytt kapell gick då till Le Corbusier.

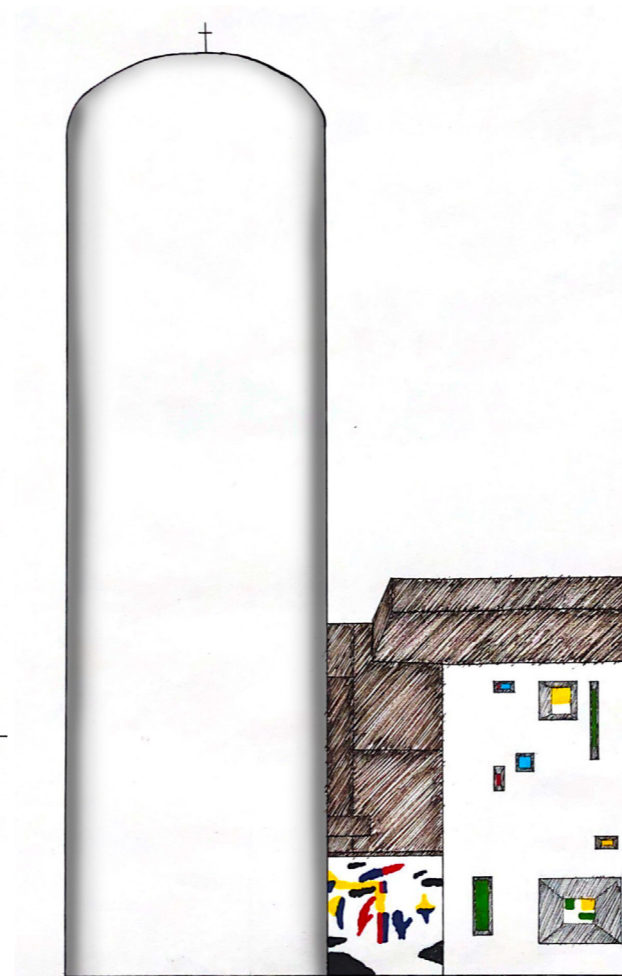
Collage av modellerna



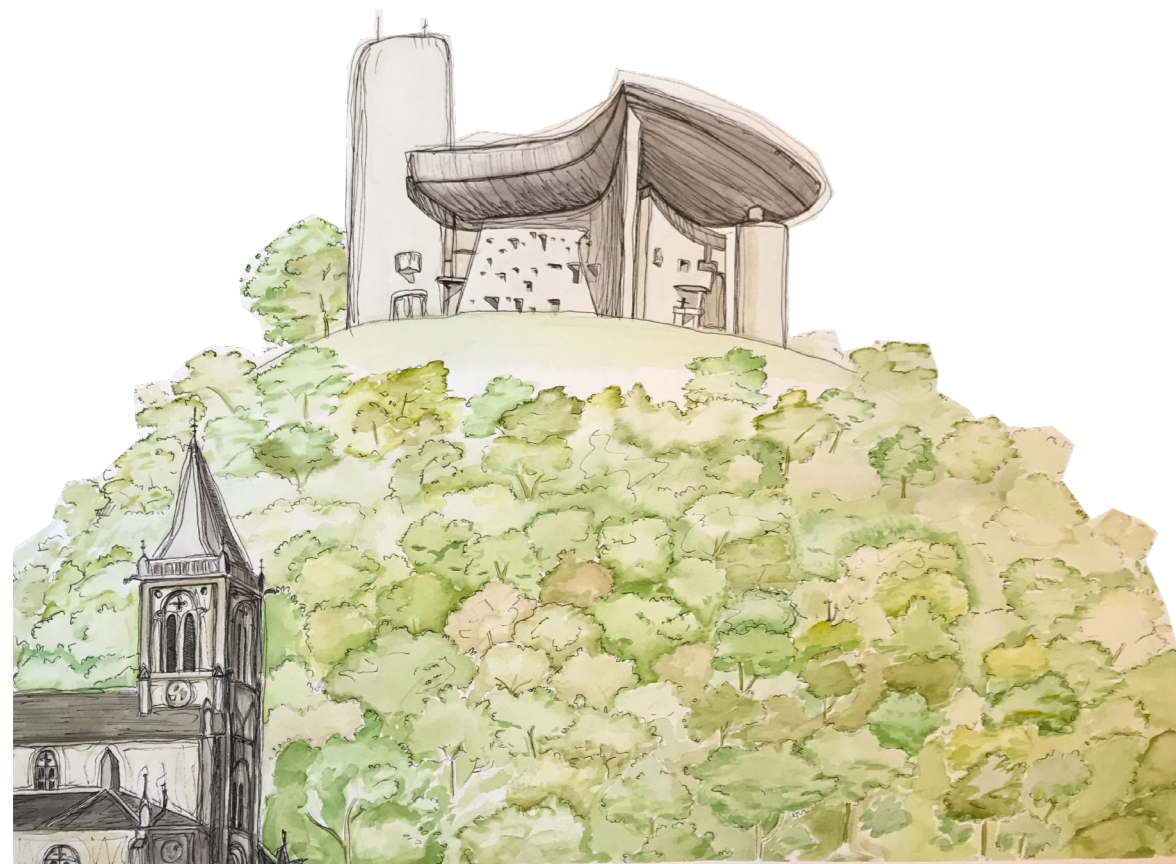
Notre Dame du Haut



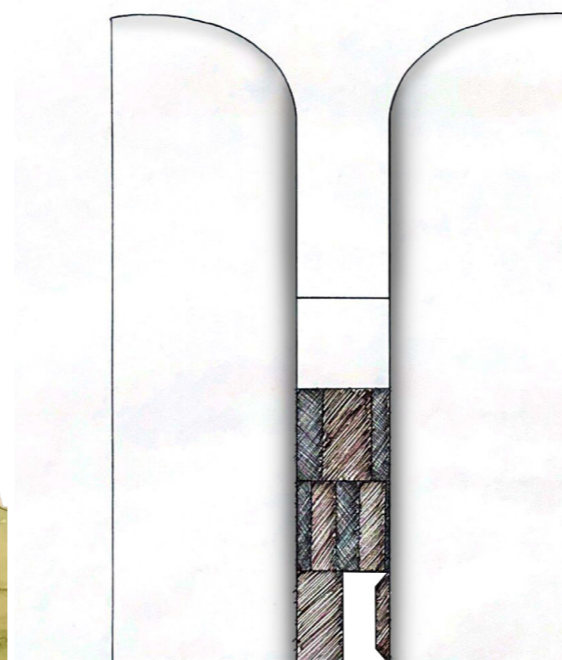
Sektionsritning



Ritning av södra entréen



Ritning av byggnadens kontext



Ritning av norra entréen

Byggnaden har tolkats i ritningar utifrån tre aspekter: konstruktion, bruk, och uttryck

Notre Dame du Haut är en liten byggnad, men upplevs ändå vara både tung och viktig. Taket böljar på ett nästan biologiskt sätt och är flera meter tjockt. Det känns därför som en enorm tyngd som hålls upp över församlingens huvud. Egentligen är taket nästan helt ihåligt, och består av skivor och balkar av armerad betong. Detsamma gäller den södra väggen, med de djupa färgade fönstrena. Ritningen visar de strukturella element som faktiskt håller upp byggnaden.

Kapellet har två ingångar, en nordlig och en sydlig. Idag har kapellet blivit mer av en pilgrims- och turistdestination, och den kyrkliga verksamheten är begränsad. I och med detta skifte används den stora huvudentren endast vid officiella tillställningar. De allra flesta besökare blir hänvisade till den bakre ingången, som ursprungligen byggts för anställda på kapellet.

Det märks att Le Corbusier ritade byggnaden med kontexten i åtanke. Dess höga och avskilda placering bidrar till en helighet i sig, vilket tillät utformningen att vara avskalad. I ritningen tydliggörs kapellets okonventionella karaktär genom att kontrastera denna med den traditionella kyrkan som finns i Ronchamp.

Byggnaden har tolkats i modeller utifrån tre aspekter: konstruktion, bruk, och uttryck

Konstruktionsmodellen representerar de strukturellt nödvändiga delarna av byggnaden. Det yttre lagret av taket har skalats bort och skivorna som ger den dess form visas. Modellens väggar är de väggar som består av tegel istället för ihålig betong. Dessa väggar är böjda för att ge det gamla återvunna teglet stabilitet.

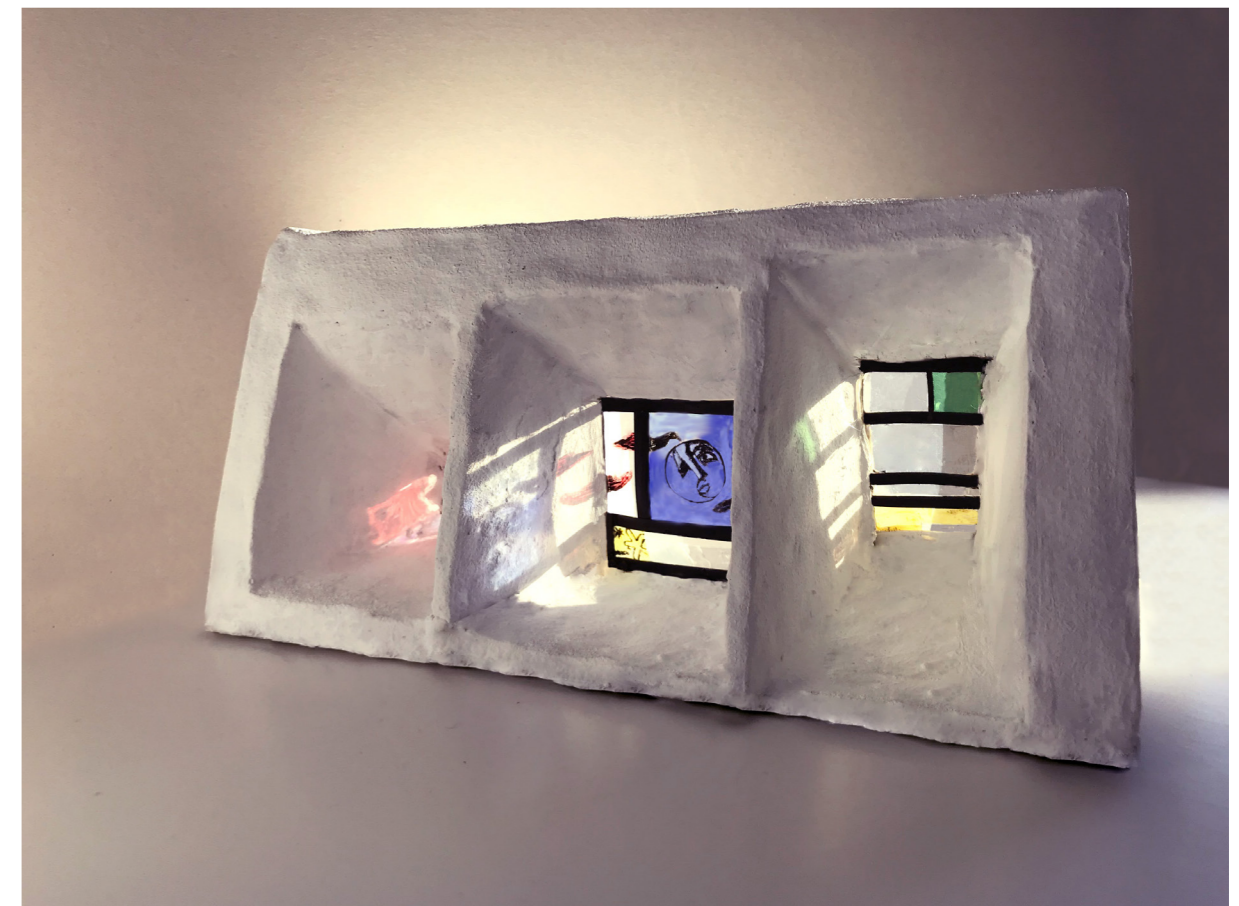
Bruksmodellen visar på de olika intryck som ges av interiören, beroende på vilken ingång som används. Dessa två bemötandena är mycket olika, och ger därmed även besökaren två olika upplevelser. Detta visar på den förändring av bruket som skett över tid, och anpassningen till denna.

Den södra väggen är till synes massiv och kännetecknas av de 27 fönster som ljussätter kapellet. Med modellen ville jag belysa fönstrenas djup och dess anspel på traditionella kyrkofönster. På vissa av dem har Le Corbusier målat och skrivit ord, samt valt att använda färgat glas. Detta gör att fönsterväggen blir mer av ett konstverk som också påminner oss om att vi befinner oss i en religiös byggnad.

Notre Dame du Haut



Modell på vy från södra entréen



Modell av kapellets fönster



Modell på vy från norra entréen



Modell av inre konstruktion