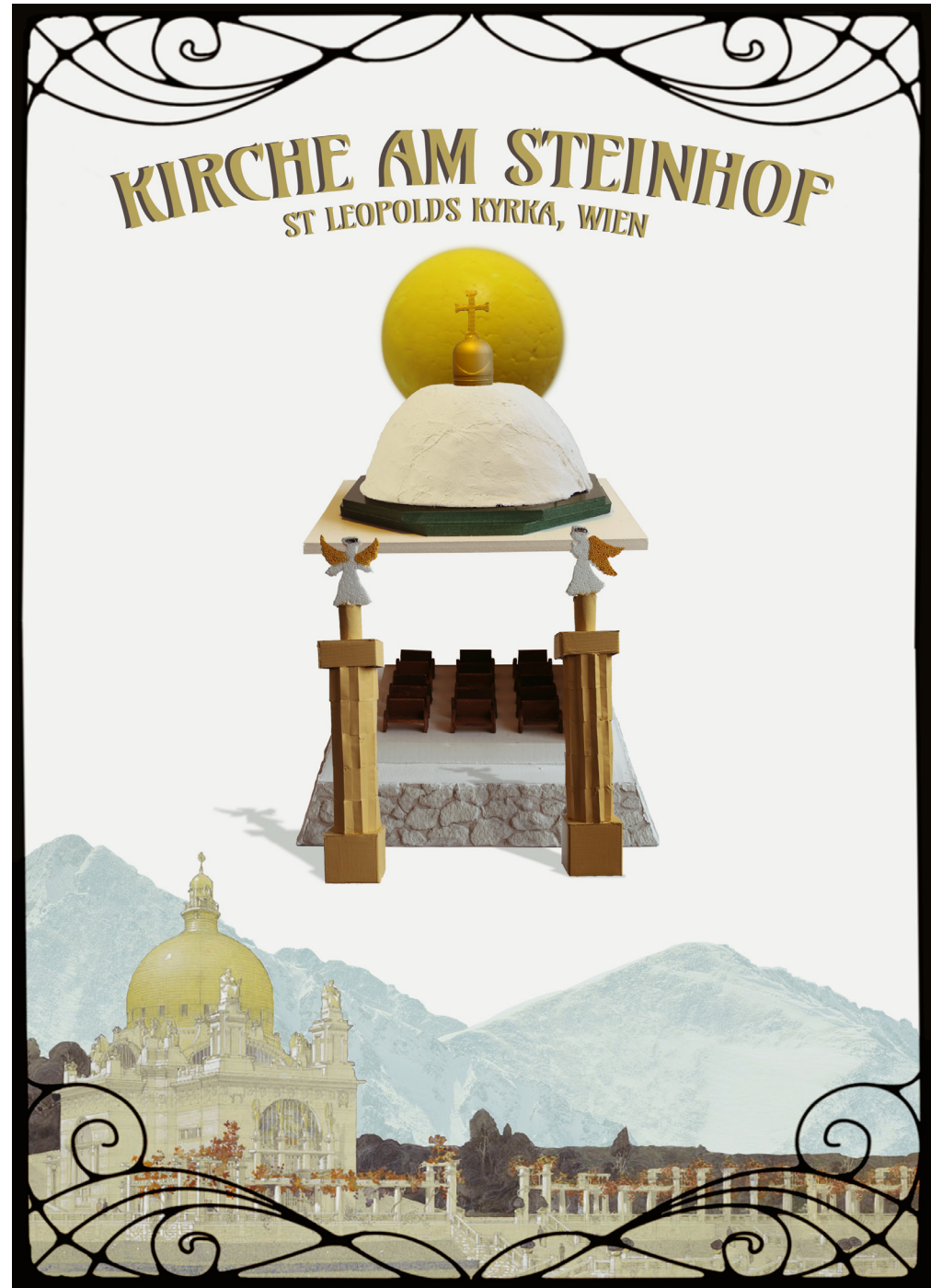


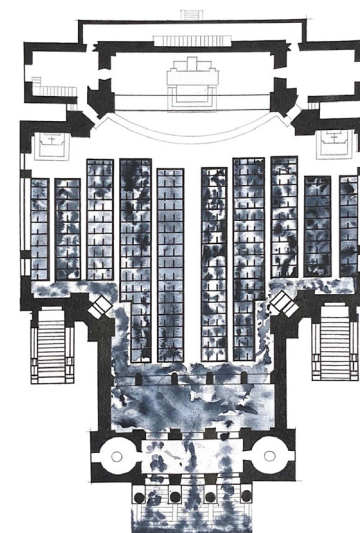
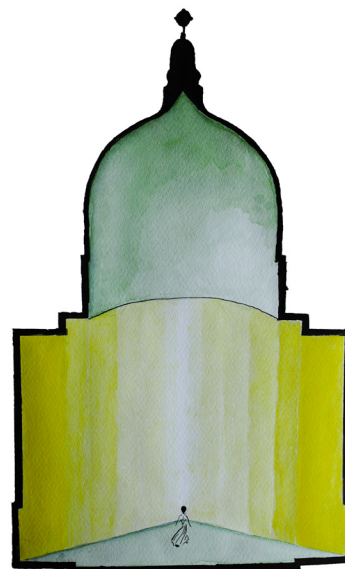
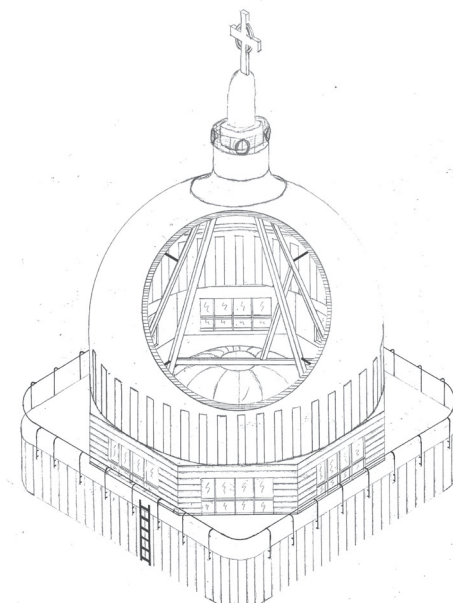
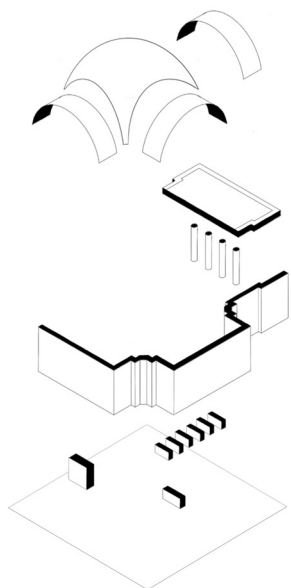
# KIRCHE AM STEINHOF

Kirche am Steinhof (St. Leopolds kyrka) är en romerskkatolsk kyrka i Wien. Byggnaden konstruerades mellan åren 1903 – 1907 efter arkitekten Otto Wagners ritningar. Stilistiskt sett tillhör kyrkan jugendstilen, en arkitektonisk och konstnärlig rörelse i början av 1900-talet. Kyrkan är placerad i anslutning till Steinhofs psykiatriska sjukhus.

---

Simon Borg, Signe Rittfeldt, Joel Rosqvist  
Raicevic och Jakob Hagrydh





## RUM

Ritningen ska genom en sprängskiss illustrera kyrkans betydande och rumsbildande element. Den fasta interiören utgörs framför allt av kyrkans massiva marmor altare, dopfont och specialbyggda bänkar. De vertikala elementen dvs. kyrkans väggar bildar kyrkans karakteristiska korsformade rymd. De fyra pelarna tillsammans med läktaren (det horisontella elementet i kyrkan) bildar en trängre ingång som gör att det anslutande rummet upplevs som ännu rymligare. Kyrkans lätt- och öppenhet förstärks ytterligare av tak-systemets tunnelliknande valv som över korsets mitt sammanbinds i en stor kupol.

## KONSTRUKTION

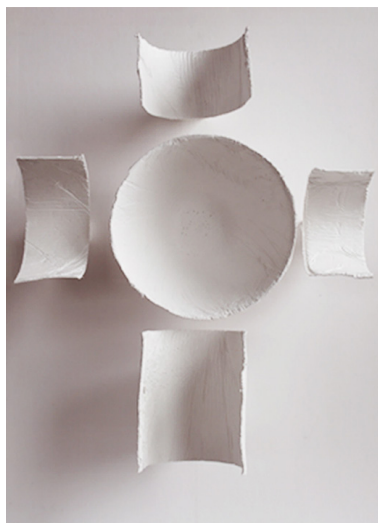
En intressant aspekt med kyrkan är hur kupolen är förlängd i relation till taket inifrån. Detta skapar medveten illusion då taket uppfattas som högre. Det här förhöjer upplevelsen av rymd i kyrkan. Känslan blir andaktsfull. Förhöjningen är även essentiell för innertakets hållfasthet. Kupolen är en väsentlig del av kyrkan och bidrar mycket till hur den uppfattas. Utifrån dessa aspekter har vi valt att fokusera på kupolen och dess uppbyggnad.

## UTTRYCK

Sett till det tidiga 1900-talets kyrkoarkitektur var Kirche am Steinhof normbrytande. Med sin luftiga och lätta interiör skiljde den sig radikalt mot andra samtida kyrkor. Med den här ritningen vill vi uttrycka luftig- och lätthet. Den ensamma gestalten illustrerar den storskaliga skalan samtidigt som färgvalet är inspirerad av den lokala jugendstilen.

## BRUK

Otto Wagners kyrka byggdes i samband med mentalsjukhuset Steinhof utanför centrala Wien under tidigt 1900-tal. Därför var dess tidiga besökare i huvudsak sjukhusets patienter i sällskap av personal. På grund av dess målgrupp utformades således kyrkans interiör utefter de särskilda krav som kontexten ställde på den. Exempelvis gjordes bänkarna i olika storlek beroende på vilken typ av patient de var till för och utrustades med fler öppningar än vanligt för smidig evakuering. Detta försökte vi att uppnå genom att skildra besökarnas rörelsemönster i kyrkan med akvarellfärg och således belysa kyrkbänkarnas betydelse i Wagners byggnad. I ett försök att uppnå en effekt av rörelse använde vi mycket vatten vid målningen för att skapa ett suddigt och oskarpt resultat.



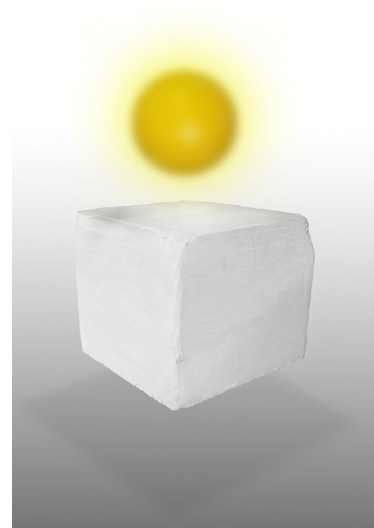
## RUM

Modellen ska visualisera hur taket upplevs av en åskådare som befinner sig inuti kyrkan. Taket valdes att avbildas eftersom det har en stor betydelse för hur kyrkans rumslighet och rymd uppfattas. Flera blöta gipsbindor formades till kyrkans kupolliknande tak-system. De lät sig torkas och fästes sedan på vitmålade träklossar av varierande höjd. Därefter arrangerades de likt kyrkans tak på en bit vit kartong.



## KONSTRUKTION

Tektonik kan tolkas som att det bärande systemet framhävs eller visas upp i dekorativt syfte. I Otto Wagners kyrka används pelare som är associerade med att ta upp stora krafter eller tyngd, istället för ett annat ändamål. Dem håller upp änglastatyer som då får en ökad känsla av betydelse, men även en känsla av trygghet av det massiva när man passerat entrén. Det är inte av en slump Wagner har använt sig utav pelare på detta sättet och jag tycker det är värt att belysa de "undermedvetna" dimensioner på byggnadens olika uttryck.



## UTTRYCK

Med den här modellen vill vi uttrycka motsättningen mellan kyrkans soliditet och luftighet. Kyrkan ger intrycket av att vara av stor vikt till följd av dess utformning. Samtidigt inger den ljusa färgen åskådaren en känsla av lätthet. Ett solitt block som svävar skildrar denna motsättning. Med det gula klotet vill vi associera kyrkans kupol med solen. Att kupolen associeras med solen anser vi även anspelar på kopplingen mellan solen och religionen.



## BRUK

Likt vår ritning försökte vi att även genom modellen framhäva bänkarnas betydelse och samtidigt ge uttryck för de visuella egenskaper St Leopolds kyrka besitter. Inledningsvis gjöts grunden i gips, dels för att skapa en stabil grund, men också för att efterlikna kyrkans verkliga uppbyggnad. Bänkarna består ursprungligen av glasspinnar som målades med flera lager av brun akvarellfärg och sedan sågats itu för att slutligen limmas ihop till den form som syns i modellen. Gipsgrunden är endast försedd med väggar på två av dess fyra sidor för att låta bänkarna träda fram då det är dessa vi betraktat för att framställa kyrkans bruk samt i syfte att ge åskådaren en tydlig insyn i modellen.