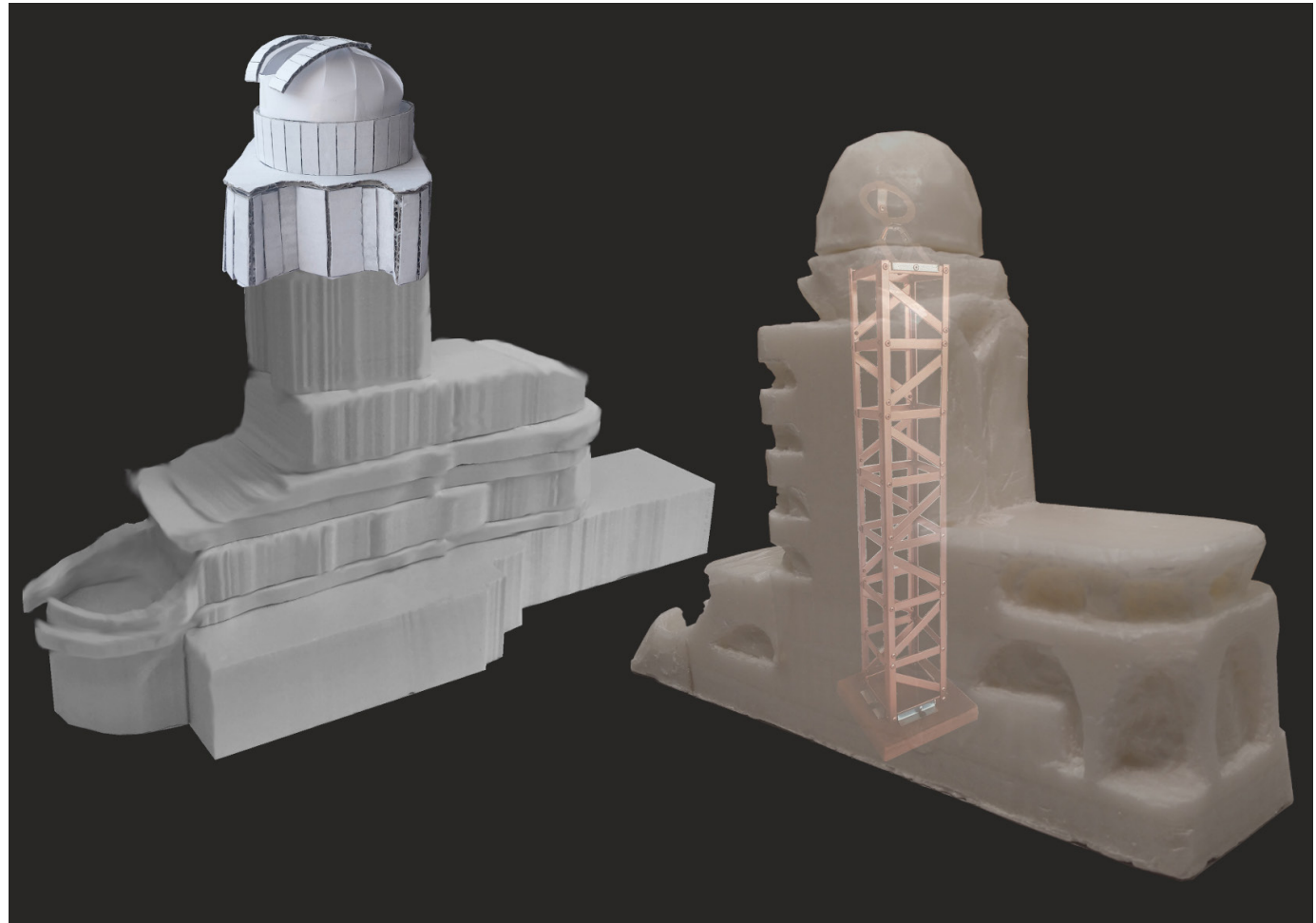


# Einsteinturm

Erich Mendelsohn  
Potsdam  
1921

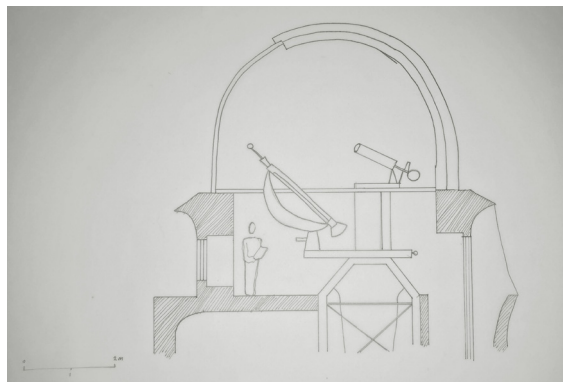
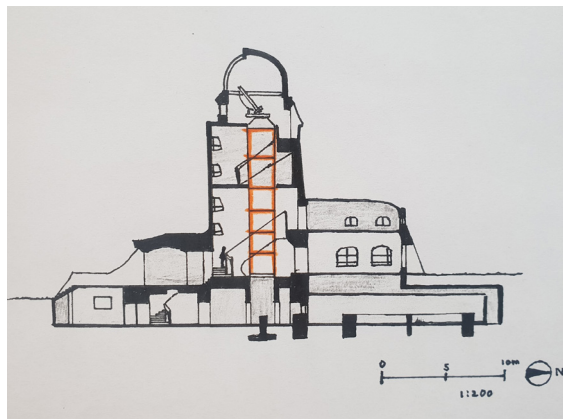


# tolkande ritningar



## U t t r y c k

I många av Mendelsohns tidiga skisser får man en tydlig bild av hur byggnaden reser sig ur marken och blickar ut mot rymden. Detta uttryck har i ritning tolkats som ett underifrånperspektiv mot fasaden vid entrén, för att förstärka känslan av att byggnaden reser sig över en och "sträcker på sig".



## B r u k

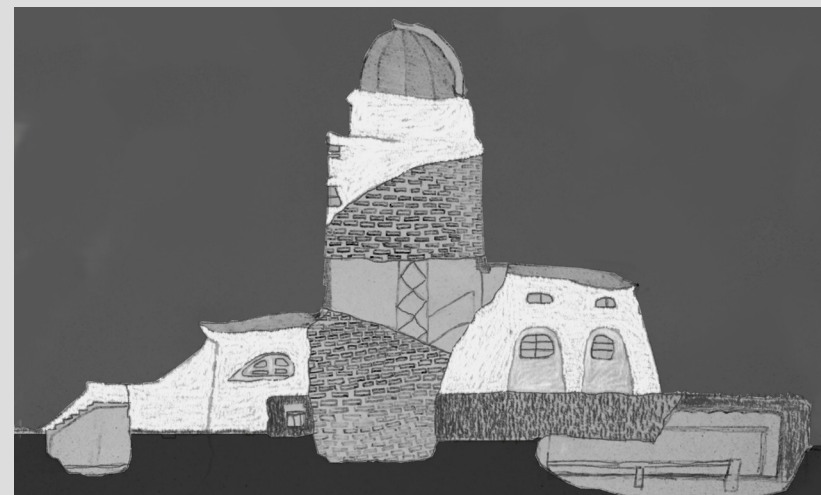
Ritningen som illustrerar bruket av byggnaden fokuserar på dess högsta del. Här finns viktig utrustning som möjliggör användning av observatoriet, taket kan öppnas och släppa in ljus som sedan förs vidare ner i konstruktionen. Att fokusera på denna del av byggnaden och göra en mer detaljerad ritning gjorde det lättare att förstå hur rummet och byggnaden används och förhåller sig till de människor som använder den.

## R u m

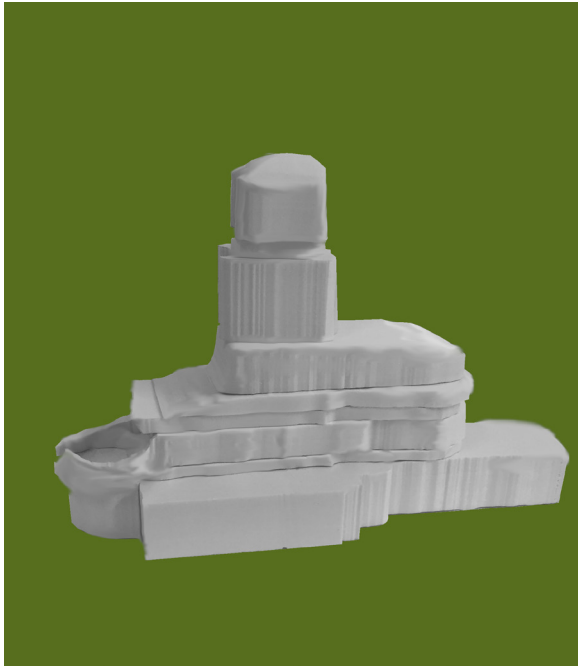
När jag valde att arbeta med de rumsliga aspekterna av Einsteinturm så visste jag inte från början hur jag skulle kunna lyfta fram dem med hjälp utav en modell. Tillslut fastnade jag för den stålkonstruktion som löper från grunden till toppen av tornet, där teleskopet finns. Placerad i mitten av byggnaden så blir den ett nav som alla rum förhåller sig till. Den är fristående då allra minsta rörelse på teleskopet får stora effekter när man arbetar astronomiska stora avstånd. När det sen kom till att göra en ritning som visar stålkonstruktionens påverkan på de övriga rummen så föll det sig naturligt med en sektioneritning. En tanke jag hade var att göra en frihandsskiss från en del av tornet, för att på ett tredimensionellt sätt visa hur stålkonstruktionen interagerar med rummet. Men då hade man förlorat både hur den fortsätter genom alla plan och hur den möter teleskopet högst upp i observatoriet. Sedan valde jag att fylla i stålet med en orange, för att på så sätt göra ritningen tydligare.

## K o n s t r u k t i o n

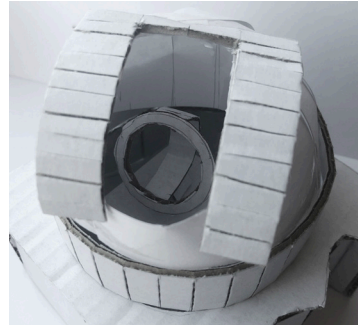
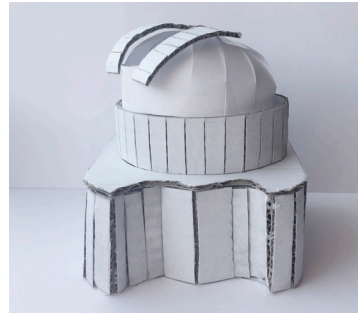
Genom skissarbetet utifrån konstruktionsaspekten blir det tydligare hur de olika komponenterna hör ihop och hur konstruktionen egentligen ser ut bakom den putsade fasaden. Man har valt olika material som samverkar med varandra och man har behövt utforma byggnaden utifrån dess bruk. Alla dessa är aspekter som påverkar konstruktionen och dess utformning.



# modelltolkningar



k o n s t r u k t i o n



b r u k

Under processen med modellstudier har vi fokuserat på våra olika aspekter och undersökt hur vi kan visa dessa i en modell. Vi har därefter valt att jobba i olika material som har framhävt dessa områden. Från cellplast och kartong till stearin och metall. Rumsmodellen beskriver hur de olika rummen uppstår på grund av de viktiga instrumenten som ska rymmas i byggnaden. Bruksmodellen presenterar den högsta delen av byggnaden som är central för dess användning. Konstruktionsmodellen är i sin tur en beskrivande modell som framhäver dess massa och visar känslan av att byggnaden är gjuten och tung mot marken. Likaså visar man i uttrycksmodellen de karaktäristiska drag som arkitekten ville framhäva och som gör den unik.



u t t r y c k



r u m