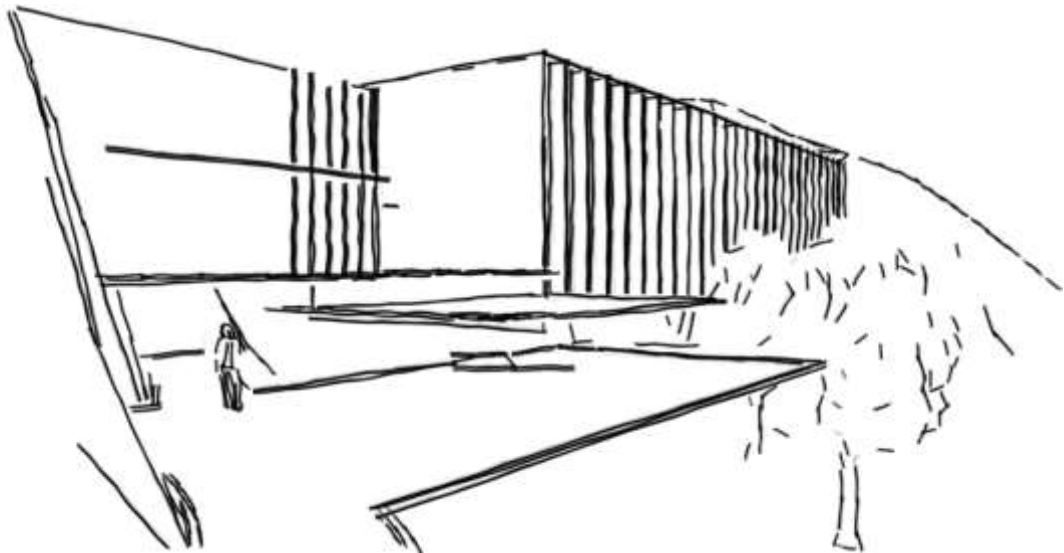


## Bibliotek i Guayaquil Mötespunkt i gränssnittet

Magnus Vejdeland

Examinator: Lars-Henrik Ståhl  
Handledare: Jesus Mateo



Det privata katolska universitetet i Guayaquil, Ecuadors största stad, planerar att expandera sin verksamhet men står inför ett flertal utmaningar. Campus ligger i en trång dalgång vilket ger naturliga begränsningar i geografin samtidigt som det ökande studentantalet har inneburit större trafikmängd och parkeringsbehov. Universitetet äger en tomt i anslutning till campus men som ligger utanför dalgången, separerad från denna genom branta bergväggar. Tomten ligger vid infarten till Campus granne med en större trafikled och en större busstation.

Projektet innefattar ett förslag till hur den dolda platsen kan göras tillgänglig. Tillgänglig både i bemärkelsen att skapa ett flöde mellan universitetet och platsen i sig samtidigt som det bildar en ny öppning mellan campus och staden. Ytterligare en aspekt av tillgänglighet i mitt förslag är funktionen som både forskningsbibliotek och folkbibliotek. Gångtrafik från Campusområdet och från den närliggande busstationen hålls separerade från angörande biltrafik och parkering.

Syftet med projektet har varit att öppna en sluten plats och att med rumsliga undersökningar gestalta förhållandet mellan stad och universitet där publika funktioner i viss mån möter men också hålls åtskilda från universitetets behov. Samtidigt vill jag utnyttja bergets karaktär av slutenhet som rumsbärare och integrera den i byggnaden.