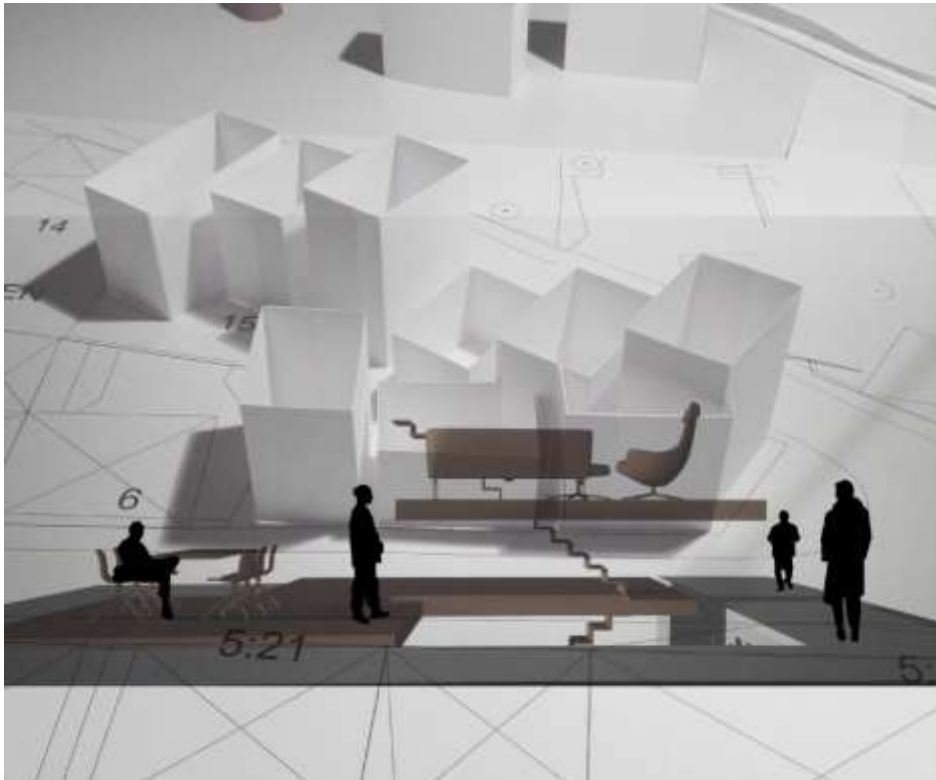


Mitt i staden - nya bostäder kopplade till studios och lokaler för mindre verksamheter i Lund

Sanna Haagen

Examinator: Christer Malmström

Handledare: Bernt Nilsson



För hundra år sedan bodde och arbetade man ofta i samma hus i staden. Detta skapade en levande stadsmiljö. Idag tenderar folk att bo på en plats och arbeta på en annan, i eller utanför staden. Aktiviteten blir ojämn, folk blir beroende av bil, tåg, buss - pendling som tar mycket tid energi och pengar. Detta är några av utgångspunkterna för mitt projekt. En annan utgångspunkt har varit den kulturhistoriska och gemytliga miljö som finns i delar av Lunds stadskärna. Variationen i karaktär, material, ålder, stil, höjd och kontakten mellan gator, gårdar, trädgårdar och husens insidor, de publika och privata.

Visionen för mitt projekt handlar om att skapa en miljö man kan använda både som bostad och arbetsplats. Inte se det som två skilda saker. Minska behovet av förflyttning. Aktivera gatan med ett hus som används fler timmar av dygnet. Utformningen en viktig del av projektet. Att behålla och ta hänsyn till kvarterens brokiga och varierade karaktär, lyfta fram det gamla - ibland genom att avvika, stå i kontrast, ibland genom att följa. Skapa behagliga gränser mellan det privata och publika, men behålla kontakten mellan gata och gård.

Kvarteret heter Toppen och ligger nära Mårtenstorget, bakom busstorget och Vårfruskolan, där Lilla och Stora Tvärgatan möts. Här finns tre obebyggda fastigheter som idag fungerar som parkeringsplats. I Lunds kommuns förslag till ny detaljplan föreslås byggrätter för tre stycken bostadsbyggnader i ett och ett halvt plan. Stadsbyggnadskontoret i Lunds vision är att behålla den småskaliga karaktären som finns i omgivningen och i delar av kvarteret. I mitt examensarbete har jag ritat ett förslag till nya bostäder och lokaler för mindre verksamheter med högre exploateringsgrad än stadsbyggnadskontorets vision.