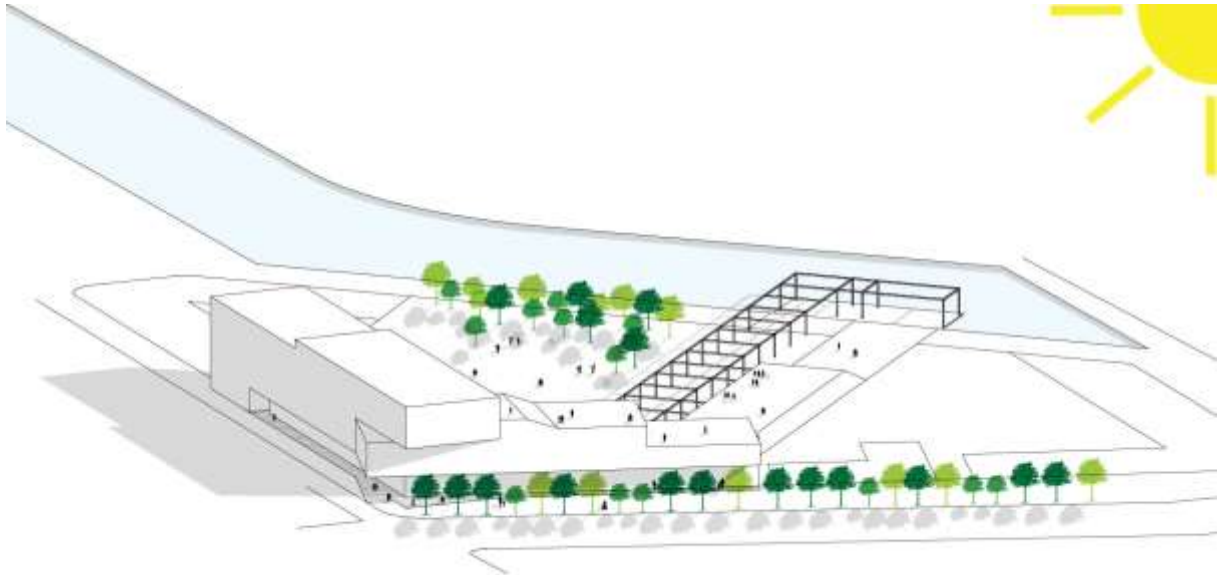


Varvstadens skola Lina Davidsson

Examinator: Christer Malmström
Handledare: Louise Lövenstierna



Skolans behov av lokaler förändras ständigt i takt med att undervisningen behöver anpassa sig efter ny teknologi, nya krav och lärandemetoder. Dessutom så varierar antalet barn över åren vilket bidrar att behovet av klassrum och utrymmen ökar eller minskar. För att möta dessa förändringar krävs flexibla och anpassningsbara skollokaler.

Förr var nästan all undervisning klassrumsbaserad med en lärare som undervisade framme vid tavlan och elever som tog plats vid sina bänkar i klassrummet. Idag ser metoderna för lärande annorlunda ut och undervisning och lek går samman allt mer. Lärarledd undervisning varvas med individuella arbeten och grupparbeten av varierande storlek. Skolan ska vara en stimulerande miljö för barn att lära i och det bör finnas en variation av olika läromiljöer som är anpassade efter barns olika behov och efter olika lärosituationer.

Det här examensarbetet undersöker hur man kan göra skolans lokaler mer flexibla både på kort och på lång sikt. Lokalerna ska ge möjligheter till varierande arbetssätt och fungera för flera olika verksamheter. För att vara flexibla på lång sikt bör de också kunna anpassas efter svängningar i elevantal. Skolan blir en tillgång för hela kvarteret genom att möjliggöra användning av lokalerna och skolgården även på kvällar och helger samt genom att fungera som en central mötesplats.

Undersökningen har resulterat i ett förslag på en F-9-skola för ca 500 elever i Varvsstaden i Malmö. Fokus har legat på att hitta flexibla lösningar samt att skapa en byggnad som ger något tillbaka till resten av kvarteret.