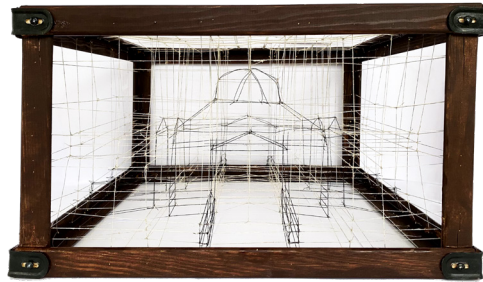


## VILLA CAPRA

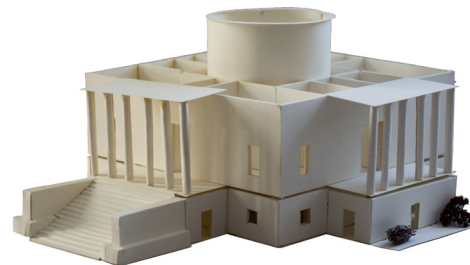
- Arkitekt: Andrea Palladio
- Plats: Vicenza, Italien
- Årtal: 1567 - 1592

**KONSTRUKTION:** Modellen beskriver byggnadens konstruktion, målet med modellen är att den ska förmedla en tekniskt ärlig bild av byggnaden. Den är därmed gjord endast i tegelsten och murbruk, och exkluderar alla andra mer dekorativa element. Processen för att utforma modellen började med att identifiera de verkliga metoder och material som har använts i villans konstruktion, för att sedan efter bästa förmåga efterlikna dessa.



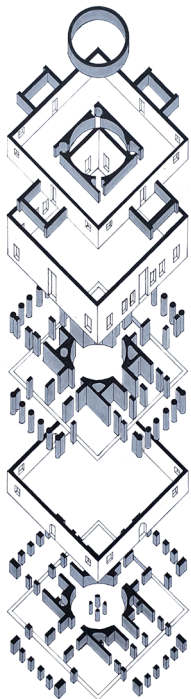
**UTTRYCK:** Betasade träramar sattes med beslag och skruvar ihop till en kub (245x420x420mm). Små spikar fördelades utifrån byggnadens proportioner vertikalt och horisontellt, och fästes sedan på insidan av träramen. Dessa användes som utgångspunkt för att skapa ett omgivande rutnät med sytråd, för att därefter börja sammanfoga knutpunkterna till en trådmodell av byggnaden. Delarna av trådarna tillhörande byggnaden färgades svarta, och resterande färgades vita. Syftet med trådmodellen är att lyfta fram symmetrierna och proportionerna i fasaderna, men även i byggnadens planlösning.

**BRUK:** Modellen i skalan 1:100 är gjord genom att skära ut, vika och limma ihop pappersark med hjälp av brytbladskniv och limpistol. Palladio arbetar med kopplingen mellan de naturliga förutsättningarna på en plats och de funktioner och uttryck han anser att en byggnad bör ha och modellen ska ge betraktaren möjlighet att reflektera över vad de olika rummen tillåter för bruk. Detta baserat på rummets storlek, lägen och positionering. t.ex. var eldstäderna är placerade, hur rummen är sammanfogade och i vilka väderstreck de ligger.



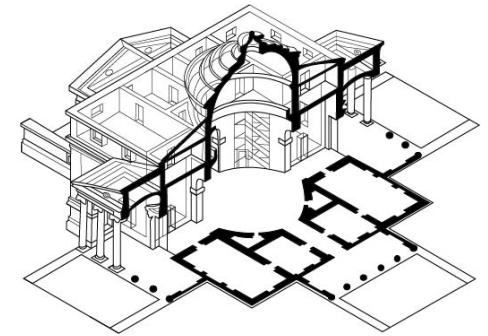
**RUM:** Den rumsliga modellens uppgift är att försöka illustrera de volymer som bygger upp byggnadens första våning. Den är tänkt att öka uppfattningen om storleken av rummen och hur de förhåller sig till varandra, den rumsliga hierarkin. Modellen är utförd i materialet naturlera. I skapandet av modellen användes först s.k. "trolldeg" som material, men då trolldegen var svår att forma exakt, framgick inte kontrasten mellan de olika rummens former, runt kontra rakt. Måtten är hämtade ur sektions- och planritningar.

**KONSTRUKTION:** Den tolkande ritningen beskriver byggnadens bärande struktur genom att separera de olika våningssplanen och dess väggar. För att den bärande strukturen ska kunna avläsas på tydligaste sätt så har väggarna på varje våning, förutom de yttre väggarna, hälften av sin verkliga höjd. Processen att skapa ritningen började med informationssamlande av den bärande konstruktionen. Efter detta valdes ett uttryckssätt som på bästa sätt skulle förmedla konstruktionen, vilket då blev en axonometrisk sprängskiss.



**UTTRYCK:** Fasadritning (A3) gjord i blyerts, med ett collage av utklippta och påklitrade naturmotiv på halva byggnaden. Detta för att kommunicera symmetrin, proportionerna och de dekorativa inslag som Renässansarkitekturen ofta präglas av som ett resultat av att man under denna tid studerade naturens skönhet som Guds skapelse.

**BRUK:** Planskissen som först gjordes i blyerts färdigställdes sedan digitalt utreder i en planritning vad de olika rummen skulle kunna ha haft för historiska funktioner. Det är sparsamt med exakta källor, så antagandena är baserade på Andrea Palladios regler och beskrivningar som han redovisar i sitt stora och inflytelserika verk “fyra böcker om Arkitektur”, samt andra renässansbyggnader under samma tid. Skissen ligger även som grund och komplement till modellen.



**RUM:** Den rumsliga ritningen är tänkt att fånga en helhetsbild av byggnaden, vart- och hur rummen är disponerade, från första våningen och uppåt. För att åstadkomma detta, ritades en isometrisk framställning av byggnaden i sektion som sedan förenats med en planritning av byggnaden som gjorts om för att möta de vinklar som karakteriserar en isometri. För att förtydliga vart byggnaden är skuren, har snittytorna fyllts i. Ritningen ritades först för hand, baserat på ritningar och 3D-modeller av byggnaden och ritades sedan rent i Adobe Illustrator.