

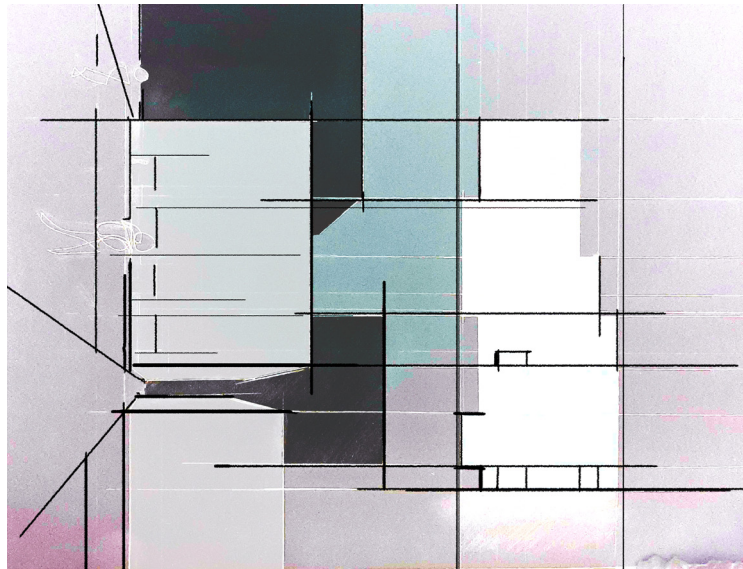
# New Museum

Of Contemporary Art.

Plats: The Bowery,  
New York  
Arkitekt: Kazuyo  
Sejima och  
Ryue Nishisawa  
(SANAA)  
Byggnadsår: 2007  
Höjd: 53 m



# Tolkande ritningar



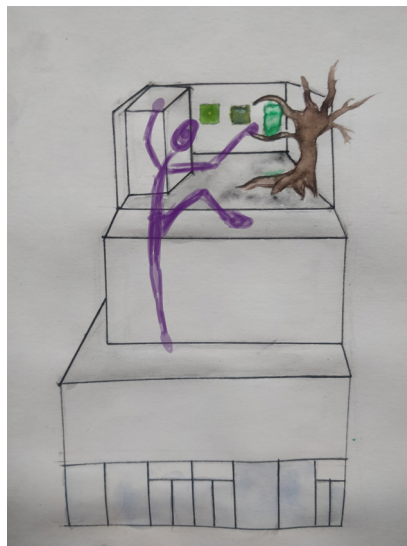
UTTRYCK

Skala 1:250

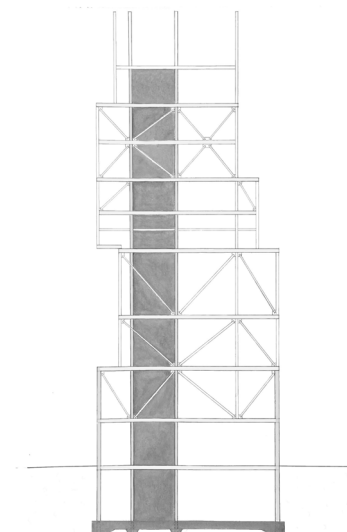


BRUK

Skala 1:500



RUM



KONSTRUKTION

Skala 1:150

En analys av New Museum utifrån fyra olika aspekter där varje ritning tolkar en aspekt. Allt för att skapa en djupare förståelse kring museets uttryck, bruk, rum och konstruktion.

Den ritning som skildrar byggnaden uttryck visar samspelet mellan horisontalitet och vertikalitet, hur områdets skyline speglas i lådornas placering. En lekfullhet och kontrapunkt i omgivningen, som hjälper den annars ganska okonventionella huskroppen att kännas rätt i sammanhanget.

Nästa ritning förklarar hur byggnaden används. Alla människor som rör sig i den och vad de gör. Tillsammans gör besökarna och personalen byggnaden till en aktiv och levande plats.

Den tredje ritningen gestaltar hur museets rum samspekar med omgivning och återspeglar museets värderingar och funktion.

Den sista ritningen är en avskalad fasadritning som beskriver konstruktionen och det bärande systemet hos byggnaden. Där varje våningsplan består av ett unikt fackverk alla orienterade kring samma kärna.

# Modelltolkningar



UTTRYCK

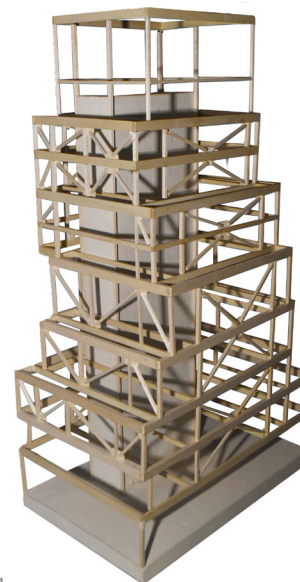


BRUK

Skala 1:200



RUM



KONSTRUKTION

Skala 1:100

Fyra modeller som alla tolkar och fördjupar förståelsen om byggnadens uttryck, bruk, rum och konstruktion.

Fasaden i aluminiummesh ger byggnaden låg kontrast, tillåter ljuset att leka och ser ibland nästan inte solid ut. Isblocket står i kontrast till de mörka klossarna med skrapig yta runt omkring, och förstärker uttrycket som fasaden ger.

Modellen visar byggnadens två första våningsplan och skildrar hur byggnaden blir en del av staden, människor ser och rör sig mellan gata och lobby.

Modellen avser gestalta hur museets rum samspelar med omgivningen och åter speglar museets värderingar och funktion.

Den sista modellen förklarar hur stålkonstruktionen är orienterad kring kärnan och hur man med hjälp av ett gott samarbete mellan arkitekt och ingenjör lyckats skapa öppna våningsplan utan pelare vilket eftersträvades, samt en väldigt lätt och luftig konstruktion.