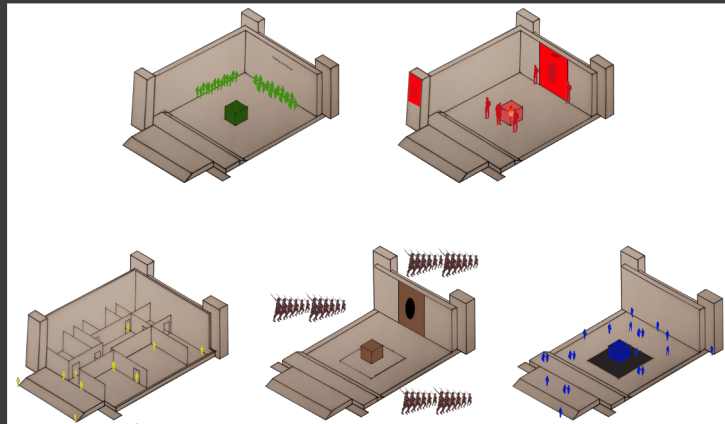


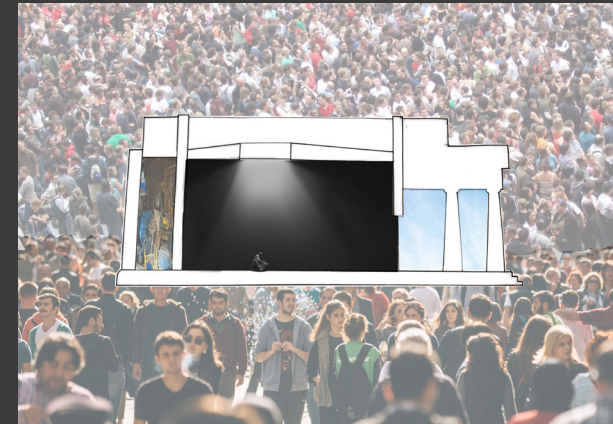


Neue Wache, Berlin, 1818, Karl Friedrich Schinkel



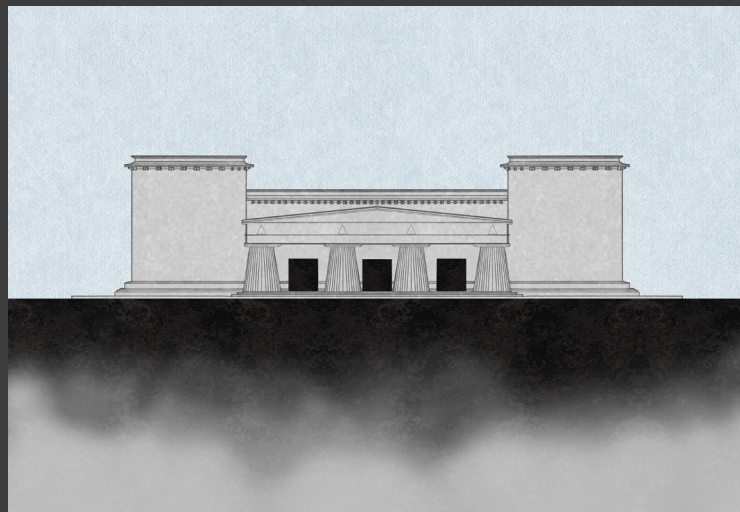
BRUK

Ritningens huvudsakliga syfte är att tolka Neue Waches användning över tid. Detta görs genom att titta på människors interaktioner över tid med byggnaden (fokuset i ritningen). Båda har förändrats drastiskt över tiden så genom användningen av signalfärger belyses människors rörelse och närvaro samt fokuset för deras aktivitet.



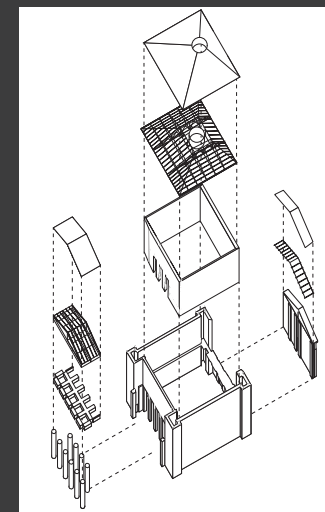
RUM

Ritningen belyser atmosfären i de olika rummen. Öppenheten i entrén och det luftiga utrymme som bildas mellan kolonnerna, det mörka inre rummet där ljuset faller på statyn samt det gömda bakre rummet som nästan framstår som bortglömt. Byggnadens läge och historiska vikt samt användning bidrar till att det alltid är folk omkring Neue Wache. Att röra sig i och kring den här byggnaden är som att befinna sig i olika världar.



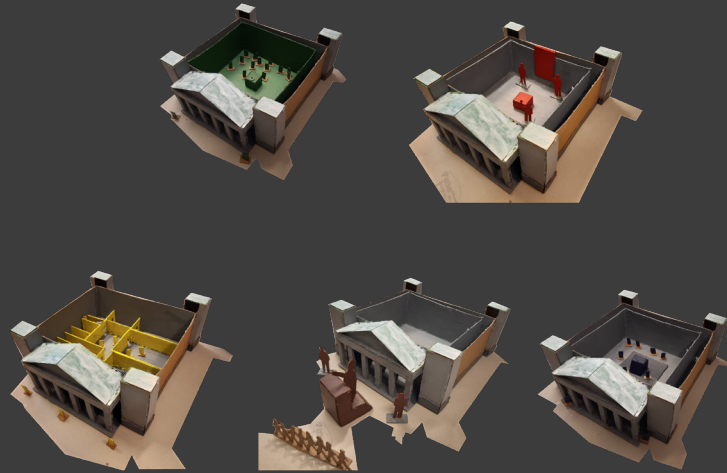
UTTRYCK

Ritningen som tolkar Neue Waches uttryck förstärker tyngden, symmetrin och den starka kopplingen till marken som monumentet har. Genom att laborera med proportioner och färger förstärks uttrycket att monumentet bär landets tunga sorger. En utmaning i processen har varit att behålla byggnadens drama mellan horisontellt och vertikalt samtidigt som det massiva intrycket.



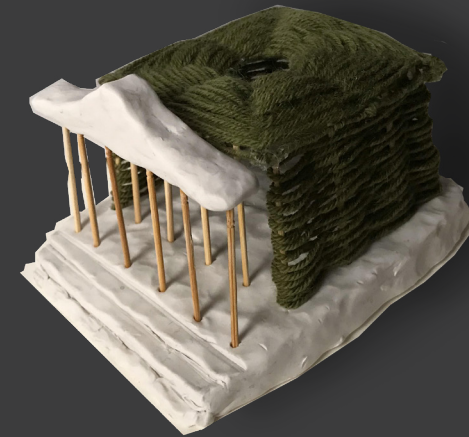
KONSTRUKTION

Axonometrisk sprängskiss av byggnadens konstruktion. Ritningen tydliggör dess olika konstruktions-element och komponenter samt de lager som de bildar. Denna typ av ritning valdes på grund av hur tydligt den visar byggnadens konstruktion. En stor del av processen har varit att studera byggnaden och förstå hur den är uppbyggd och hur olika typer av element hänger ihop.

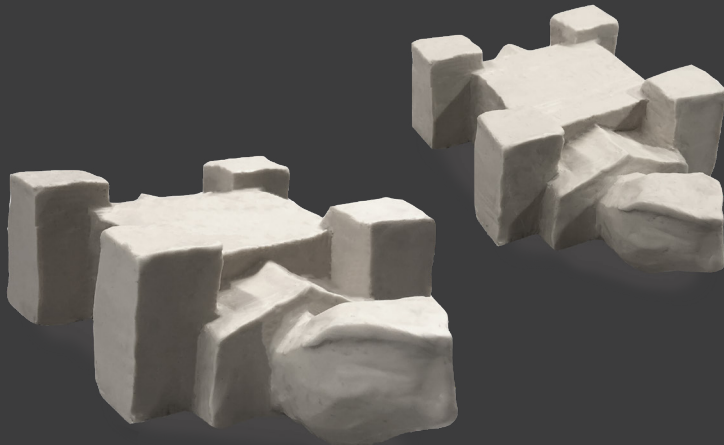
**BRUK**

Modellens tolkar huvudsakligen Neue Waches fysiska förändring på liknande sätt som ritningarna tolkar folk och deras rörelser.

Även här användes signalfärger för att signifiera förändringarna och personerna. Väggar och liknande är inte skalenligt gjorda för att man skall fokusera på det belysta besökandes känslouttryck.

**RUM**

Modellen beskriver hur öppet eller slutet rummet är. Användningen av garn till väggar och tak till det stora rummet ska framhäva den omslutande känslan som uppstår när det enda ljusinsläppet kommer från taköppningen och entrédörrarna. De kontrasterande material som syns vid entrén förtydligar de olika sekvenserna man upplever i byggnaden; att gå från ett öppet och ordnat rum till ett mer slutet rum där fokus hamnar på de besökandes känslouttryck.

**UTTRYCK**

Den tolkande modellen liknar Neue Wache vid en sköldpadda och synliggör deras gemensamma egenskaper. Modellarbetet utgick inledningsvis från ritningen, att lyfta fram byggnadens koppling till marken genom form- och proportionsändringar. Men likheterna till djuret blev snabbt tydliga när idén bearbetades i tre dimensioner. Med förhållandevis få ändringar lyfts de sköldpaddslänkande egenskaperna fram: formen, åldern, skalet,

**KONSTRUKTION**

Modell av byggnaden i sektion. Denna modell visar konstruktionens element och hur de samverkar. Modellen har som syfte att komplettera ritningen till en tydlig helhet. Utkast till denna modell gjordes i mindre skala i lera, men både material och skala var inte effektiva medel att förmedla konstruktionen. Därifrån kom denna slutgiltiga modell.